

Meininger[®]

Die Thüringer
Traditionsfleischerei
seit 1898

Salami mit Rotweinnote

im attraktiven Geschenkkarton

Art-Nr. 7496



Produktinformation

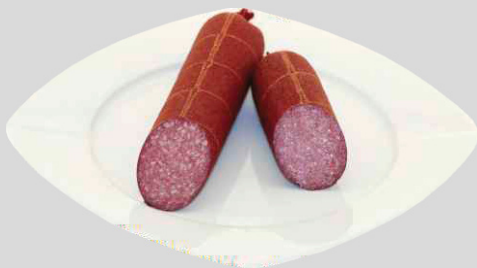
Meininger®

Die Thüringer
Traditionsfleischerei
seit 1898

Salami mit Rotweinnote

im attraktiven Geschenkkarton

Art-Nr. 7496



Zutaten: Schweinefleisch; Speisesalz; Aroma; Gewürze; Dextrose; Glukosesirup; Zucker; Antioxidationsmittel: Ascorbinsäure, Natriumascorbat; Reifekulturen; Konservierungsstoff: Natriumnitrit; Buchenholzrauch.
100 g Salami sind hergestellt aus 137 g Fleisch.
Kann Spuren von SENF enthalten.
Oberflächenbehandlung mit Konservierungsstoff: Kaliumsorbat. Wursthülle nicht zum Verzehr geeignet!

Artikel- Nr.:	7496	Packungsart:	unter Schutzatmosphäre
Produkt- Info:	hochwertige Salami mit einer feinen Rotweinnote im attraktiven Geschenkkarton	Packungsmaterial:	Verbundfolie transp./ Wellpappe bedruckt
Einzelstückgewicht:	350 g	Packungseinheit:	1 Stück
Produktgruppe:	schnittfeste Rohwürste	Packungsgröße (L/B/H):	350/ 380 x 55 x 55 mm
Leitsatzkennziffer:	2.211.05	Packungsgewicht (br/ne):	406 g / 350 g
Körnung/Darmart/Kaliber:	2-3 mm/ Leinendarm/ 45	Kartonaußenmaße Boden:	141 x 391 x 200 mm
Restlaufzeit:	45 Tage	Kartonaußenmaße Deckel:	148 x 398 x 200 mm
Kühlvermerk:	ohne	Tara Karton:	347 g
		Kartoninhalt:	6 Packungen
		Kartongewicht (br/ne):	2,78 kg / 2,1 kg
		Pa-/ Lagenfaktor/ Pa-höhe:	80 / 16 / 1150 mm

Erklärung zu allergenen Zutaten	enthalten		Wenn ja, zusätzliche Angaben
	ja	nein	
Glutenhaltiges Getreide <small>(Weizen, Roggen, Gerste, Hafer, Dinkel, Kamut oder Hybridstämme davon) sowie daraus hergestellte Produkte</small>		✓	
Krebstiere und Krebstiererzeugnisse		✓	
Eier und Eiererzeugnisse		✓	
Fisch und Fischerzeugnisse		✓	
Erdnüsse und Erdnusserzeugnisse		✓	
Soja und Sojaerzeugnisse		✓	
Milch und Milcherzeugnisse (einschließlich Laktose)		✓	
Schalenfrüchte <small>(Mandel, Haselnuss, Walnuss, Peccannuss, Paranuss, Pistazie, Macadimianuss und Queensländnuss sowie daraus hergestellte Erzeugnisse)</small>		✓	
Sellerie und Sellerieerzeugnisse		✓	
Senf und Senferzeugnisse		✓	Kann Spuren von SENF enthalten.
Sesamsamen und Sesamamerzeugnisse		✓	
Schwefeldioxid und Sulfite <small>in einer Konzentration von mehr als 10 mg/kg oder 10 mg/l, als So2 angegeben</small>		✓	
Lupine		✓	
Weichtiere		✓	

Wir bestätigen, dass dieses Produkt rezeptgemäß keine der unter „Nein“ angekreuzten Bestandteile enthält. Wir können jedoch nicht ausschließen, dass auf der Vorstufe seitens der Vorlieferanten oder bei der Herstellung in unserem Haus nicht vermeidbare Kreuzkontaminationen mit allergenen Bestandteilen stattfinden.

Angaben zur Gentechnik: Dieses Produkt enthält keine kennzeichnungspflichtigen Bestandteile gemäß EG-VO 1829/2003 und unterliegt nicht der EG-VO 1830/ 2003

100 g enthalten durchschnittlich

Brennwert	1686 kJ / 407 kcal
Fett	35 g
-davon gesättigte Fettsäuren	12 g
Kohlenhydrate	1,0 g
-davon Zucker	0 g
Eiweiß	22 g
Salz	3,6 g

EAN Stück



EAN Karton



Stand: 20.02.2017

geprüft und
freigegeben
durch:

J. Borna
Qualitätsmanagementbeauftragter

**Dieses Formular wurde
elektronisch erstellt und
ist auch ohne Unterschrift
gültig.**