

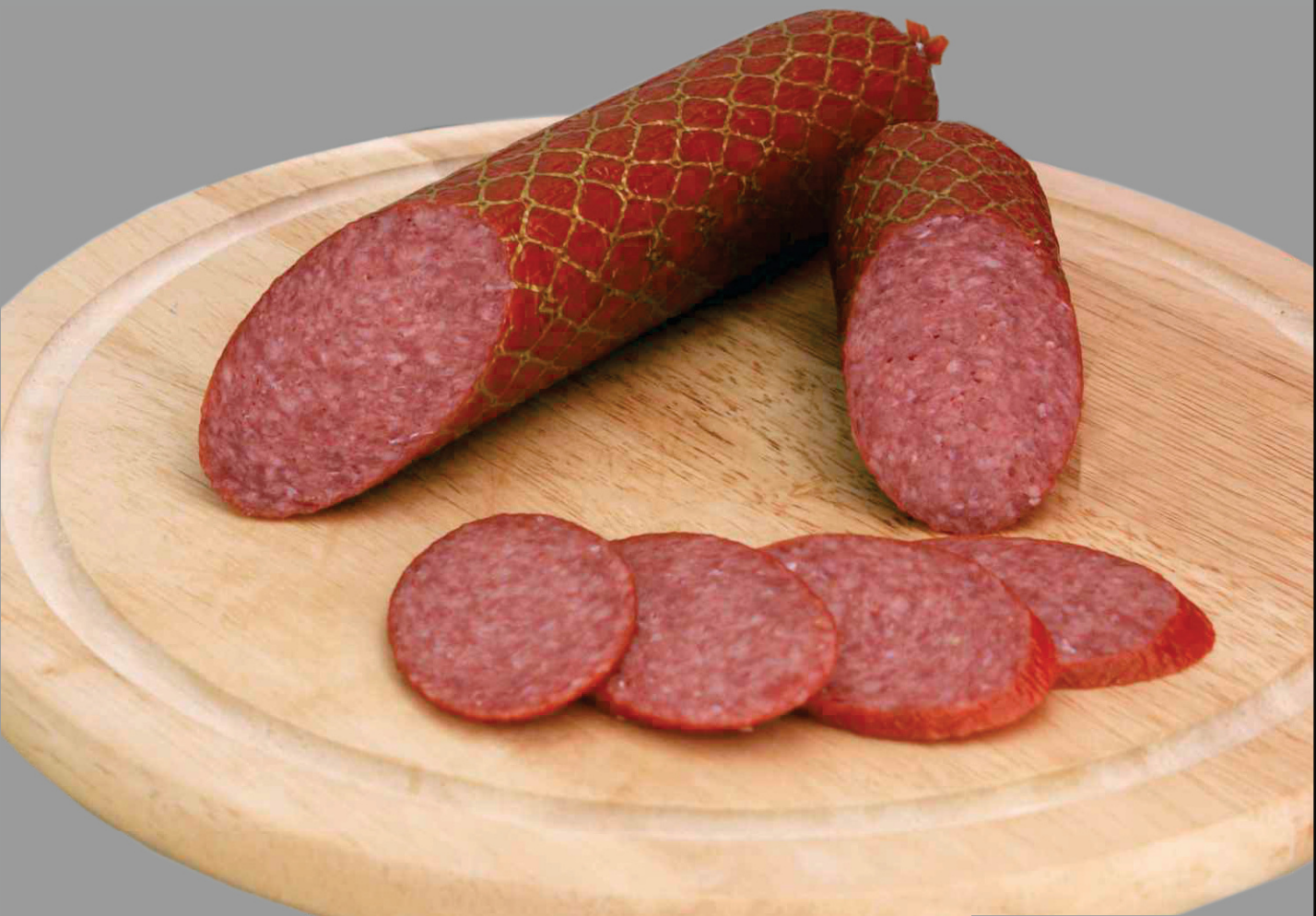
Meininger[®]

Die Thüringer
Traditionsfleischerei
seit 1898

Salami

mit Rotwein-Note

Art-Nr. 7494

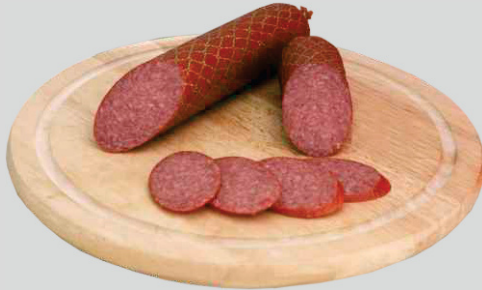


Meininger®

Die Thüringer
Traditionsfleischerei
seit 1898

Salami mit Rotwein-Note

Art-Nr. 7494



Zutaten: Schweinefleisch; Speisesalz; Aroma; Gewürze; Dextrose; Glukosesirup; Zucker; Antioxidationsmittel: Ascorbinsäure, Natriumascorbat; Reifekulturen; Konservierungsstoff: Natriumnitrit; Buchenholzrauch.
Oberflächenbehandlung mit Konservierungsstoff: Kaliumsorbat. Wursthülle nicht zum Verzehr geeignet!
100 g Salami sind hergestellt aus 137 g Fleisch.
Kann Spuren von SENF enthalten.

Artikel- Nr.:	7494	Packungsart:	unter Schutzatmosphäre
Produkt- Info:	hochwertige Salami mit einer feinen Rotweinnote	Packungsmaterial:	Verbundfolie transparent
Einzelstückgewicht:	400 g	Packungseinheit:	1 Stück
Produktgruppe:	schnittfeste Rohwürste	Packungsgröße (L/B/H):	375 x 80 x 60 mm
Leitsatzkennziffer:	2.211.05	Packungsgewicht (br/ne):	406 g/ 400 g
Körnung:	2-3 mm	Kartonaußenmaße Boden:	390 x 210 x 105 mm
Darmart/ Kaliber:	Faserdarm (Raute)/ 45	Kartonaußenmaße Deckel:	396 x 216 x 100 mm
Restlaufzeit:	40 Tage	Tara Karton:	258 g
Kühlvermerk:	ohne	Kartoninhalt:	10 Packungen
		Kartongewicht (br/ne):	4,32 kg/ 4,0 kg
		Pa-/ Lagenfaktor/ Pa-höhe:	60/ 10/ 780 mm

Erklärung zu allergenen Zutaten	enthalten		Wenn ja, zusätzliche Angaben
	ja	nein	
Glutenhaltiges Getreide <small>(Weizen, Roggen, Gerste, Hafer, Dinkel, Kamut oder Hybridstämme davon) sowie daraus hergestellte Produkte</small>		✓	
Krebstiere und Krebstiererzeugnisse		✓	
Eier und Eiererzeugnisse		✓	
Fisch und Fischerzeugnisse		✓	
Erdnüsse und Erdnusserzeugnisse		✓	
Soja und Sojaerzeugnisse		✓	
Milch und Milcherzeugnisse (einschließlich Laktose)		✓	
Schalenfrüchte <small>(Mandel, Haselnuss, Walnuss, Pecannuss, Paranuss, Pistazie, Kaschunuss, Macadamianuss oder Queenslandnuss sowie daraus hergestellte Erzeugnisse)</small>		✓	
Sellerie und Sellerieerzeugnisse		✓	
Senf und Senferzeugnisse		✓	Kann Spuren von SENF enthalten.
Sesamsamen und Sesamenerzeugnisse		✓	
Schwefeldioxid und Sulfite <small>in einer Konzentration von mehr als 10 mg/kg oder 10 mg/l, als So2 angegeben</small>		✓	
Lupine		✓	
Weichtiere		✓	

Wir bestätigen, dass dieses Produkt rezeptgemäß keine der unter „Nein“ angekreuzten Bestandteile enthält. Wir können jedoch nicht ausschließen, dass auf der Vorstufe seitens der Vorlieferanten oder bei der Herstellung in unserem Haus nicht vermeidbare Kreuzkontaminationen mit allergenen Bestandteilen stattfinden.

Angaben zur Gentechnik: Dieses Produkt enthält keine kennzeichnungspflichtigen Bestandteile gemäß EG-VO 1829/2003 und unterliegt nicht der EG-VO 1830/ 2003

100 g enthalten durchschnittlich

Brennwert	1686 kJ / 407 kcal
Fett	35 g
-davon gesättigte Fettsäuren	12 g
Kohlenhydrate	1,0 g
-davon Zucker	0 g
Eiweiß	22 g
Salz	3,6 g

EAN Stück



EAN Karton



Stand: 22.02.2017

geprüft und
freigegeben
durch:

J. Borna
Qualitätsmanagementbeauftragte

**Dieses Formular wurde
elektronisch erstellt und
ist auch ohne Unterschrift
gültig.**