

Meininger[®]

Die Thüringer
Traditionsfleischerei
seit 1898

Salami mit feinen Kräutern

Art-Nr. 7488

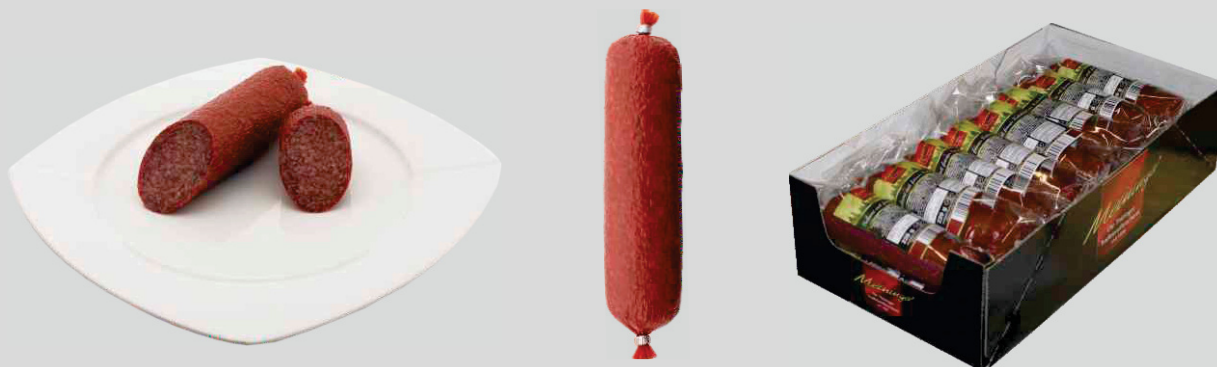


Meininger®

Die Thüringer
Traditionsfleischerei
seit 1898

Salami mit feinen Kräutern

Art-Nr. 7488



Zutaten: Schweinefleisch; Speisesalz; Gewürze; Kräuter; Antioxidationsmittel: Ascorbinsäure, Natriumascorbat; Glucosesirup; Pfefferextrakt; Reifekulturen; Konservierungsstoff: Natriumnitrit; Buchenholzrauch. Oberflächenbehandlung mit Konservierungsstoff: Kaliumsorbat. 100 g Salami sind hergestellt aus 133 g Fleisch.
Kann Spuren von SENF enthalten.
Wursthülle nicht zum Verzehr geeignet!

Artikel- Nr.:	7488	Packungsart:	unter Schutzatmosphäre
Produkt- Info:	traditionelle Salami, abgestimmt mit feinen Kräutern	Packungsmaterial:	Verbundfolie neutral
Einzelstückgewicht:	220 g	Packungseinheit:	1 Stück
Produktgruppe:	schnittfeste Rohwürste	Packungsgröße (L/B/H):	ca. 300 x 80 x 60 mm
Leitsatzkennziffer:	2.211.05	Packungsgewicht (br/ne):	225 g/ 220 g
Körnung:	2-3 mm	Kartonaußenmaße Boden:	390 x 210 x 105 mm
Darmart/ Kaliber:	Faser, Farbe: amber/ 45	Kartonaußenmaße Deckel:	396 x 216 x 100 mm
Restlaufzeit:	40 Tage	Tara Karton:	258 g
Kühlvermerk:	ohne	Kartoninhalt:	16 Packungen
		Kartongewicht (br/ne):	3,86 kg/ 3,52 kg
		Pa-/ Lagenfaktor/ Pa-höhe:	60/ 10/ 780 mm

Erklärung zu allergenen Zutaten	enthalten		Wenn ja, zusätzliche Angaben
	ja	nein	
Glutenhaltiges Getreide <small>(Weizen, Roggen, Gerste, Hafer, Dinkel, Kamut oder Hybridstämme davon) sowie daraus hergestellte Produkte</small>		✓	
Krebstiere und Krebstiererzeugnisse		✓	
Eier und Eiererzeugnisse		✓	
Fisch und Fischerzeugnisse		✓	
Erdnüsse und Erdnusserzeugnisse		✓	
Soja und Sojaerzeugnisse		✓	
Milch und Milcherzeugnisse (einschließlich Laktose)		✓	
Schalenfrüchte <small>(Mandel, Haselnuss, Walnuss, Peccannuss, Paranuss, Pistazie, Macadimianuss und Queensländnuss sowie daraus hergestellte Erzeugnisse)</small>		✓	
Sellerie und Sellerieerzeugnisse		✓	
Senf und Senferzeugnisse		✓	Kann Souten von SENF enthalten.
Sesamsamen und Sesamsamenerzeugnisse		✓	
Schwefeldioxid und Sulfite <small>in einer Konzentration von mehr als 10 mg/kg oder 10 mg/l, als So2 angegeben</small>		✓	
Lupine		✓	
Weichtiere		✓	

Wir bestätigen, dass dieses Produkt rezeptgemäß keine der unter „Nein“ angekreuzten Bestandteile enthält. Wir können jedoch nicht ausschließen, dass auf der Vorstufe seitens der Vorlieferanten oder bei der Herstellung in unserem Haus nicht vermeidbare Kreuzkontaminationen mit allergenen Bestandteilen stattfinden.

Angaben zur Gentechnik: Dieses Produkt enthält keine kennzeichnungspflichtigen Bestandteile gemäß EG-VO 1829/2003 und unterliegt nicht der EG-VO 1830/ 2003

100 g enthalten durchschnittlich

Brennwert	1669 kJ/ 403 kcal
Fett	35 g
-davon gesättigte Fettsäuren	12 g
Kohlenhydrate	1,0 g
-davon Zucker	0 g
Eiweiß	21 g
Salz	3,6 g

EAN Stück



EAN Karton



Stand: 21.03.2017

geprüft und
freigegeben
durch:

J. Borna
Qualitätsmanagementbeauftragte

**Dieses Formular wurde
elektronisch erstellt und
ist auch ohne Unterschrift
gültig.**