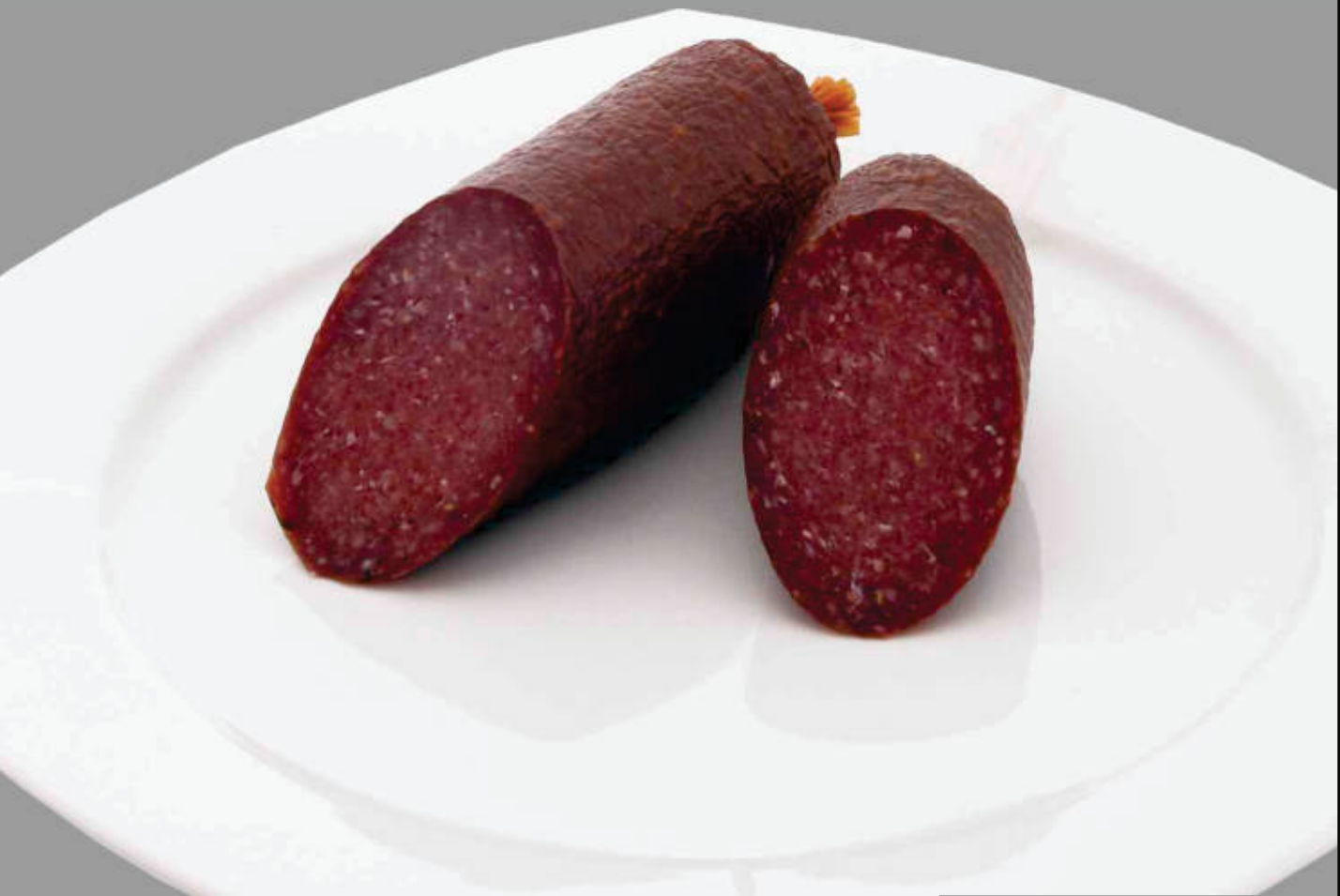


Salami Rein Rind

Art-Nr. 7440





Zutaten: Rindfleisch; Speisesalz; Gewürze; Antioxidationsmittel: Natriumascorbat; Dextrose; Pfefferextrakt; Reifekulturen; Konservierungsstoff: Natriumnitrit; Buchenholzrauch. Oberflächenbehandlung mit Konservierungsstoff Kaliumsorbat.
100 g Salami sind hergestellt aus 132 g Fleisch.
Kann Spuren von SENF enthalten.
Wursthülle nicht zum Verzehr geeignet!

Artikel- Nr.:	7440	Packungsmaterial:	Verbundfolie neutral
Produkt-Info:	*	Packungseinheit:	1 Stück
Einzelstückgewicht:	220 g	Packungsgröße (L/B/H):	ca. 300 x 80 x 60 mm
Produktgruppe:	schnittfeste Rohwürste	Packungsgewicht (br/ne):	225 g/ 220 g
Leitsatzkennziffer:	2.211.05	Kartonaußenmaß Boden:	390 x 210 x 105 mm
Körnung:	2-3 mm	Kartonaußenmaß Deckel:	396 x 216 x 100 mm
Darmart:	Faser, Farbe: novaton	Tara Karton:	258 g
Kaliber:	45 mm	Kartoninhalt:	16 Packungen
Restlaufzeit:	40 Tage	Kartongewicht (br/ne):	3,86 kg/ 3,52 kg
Kühlvermerk:	ohne	Paletten-/ Lagenfaktor:	60/ 10
Packungsart:	unter Schutzatmosphäre	Palettenhöhe:	780 mm

Erklärung zu allergenen Zutaten	enthalten		Wenn ja, zusätzliche Angaben
	ja	nein	
Glutenhaltiges Getreide <small>(Weizen, Roggen, Gerste, Hafer, Dinkel, Kamut oder Hybridstämme davon) sowie daraus hergestellte Produkte</small>		✓	
Krebstiere und Krebstiererzeugnisse		✓	
Eier und Eiererzeugnisse		✓	
Fisch und Fischerzeugnisse		✓	
Erdnüsse und Erdnusserzeugnisse		✓	
Soja und Sojaerzeugnisse		✓	
Milch und Milcherzeugnisse (einschließlich Laktose)		✓	
Schalenfrüchte <small>(Mandel, Haselnuss, Walnuss, Peccannuss, Paranuss, Pistazie, Macadimianuss und Queensländnuss sowie daraus hergestellte Erzeugnisse)</small>		✓	
Sellerie und Sellerieerzeugnisse		✓	
Senf und Senferzeugnisse		✓	Kann Spuren von SENF enthalten.
Sesamsamen und Sesamsamenerzeugnisse		✓	
Schwefeldioxid und Sulfite <small>in einer Konzentration von mehr als 10 mg/kg oder 10 mg/l, als So2 angegeben</small>		✓	
Lupine		✓	
Weichtiere		✓	

Wir bestätigen, dass dieses Produkt rezeptgemäß keine der unter „Nein“ angekreuzten Bestandteile enthält. Wir können jedoch nicht ausschließen, dass auf der Vorstufe seitens der Vorlieferanten oder bei der Herstellung in unserem Haus nicht vermeidbare Kreuzkontaminationen mit allergenen Bestandteilen stattfinden.

Angaben zur Gentechnik: Dieses Produkt enthält keine kennzeichnungspflichtigen Bestandteile gemäß EG-VO 1829/2003 und unterliegt nicht der EG-VO 1830/ 2003

100 g enthalten durchschnittlich

Brennwert	1501 kJ/ 362 kcal
Fett	30 g
-davon gesättigte Fettsäuren	12 g
Kohlenhydrate	1,0 g
-davon Zucker	0 g
Eiweiß	22 g
Salz	3,3 g

EAN Stück



EAN Karton



Stand: 28.09.2016

geprüft und
freigegeben
durch:

J. Borna
Qualitätsmanagementbeauftragte

**Dieses Formular wurde
elektronisch erstellt und
ist auch ohne Unterschrift
gültig.**