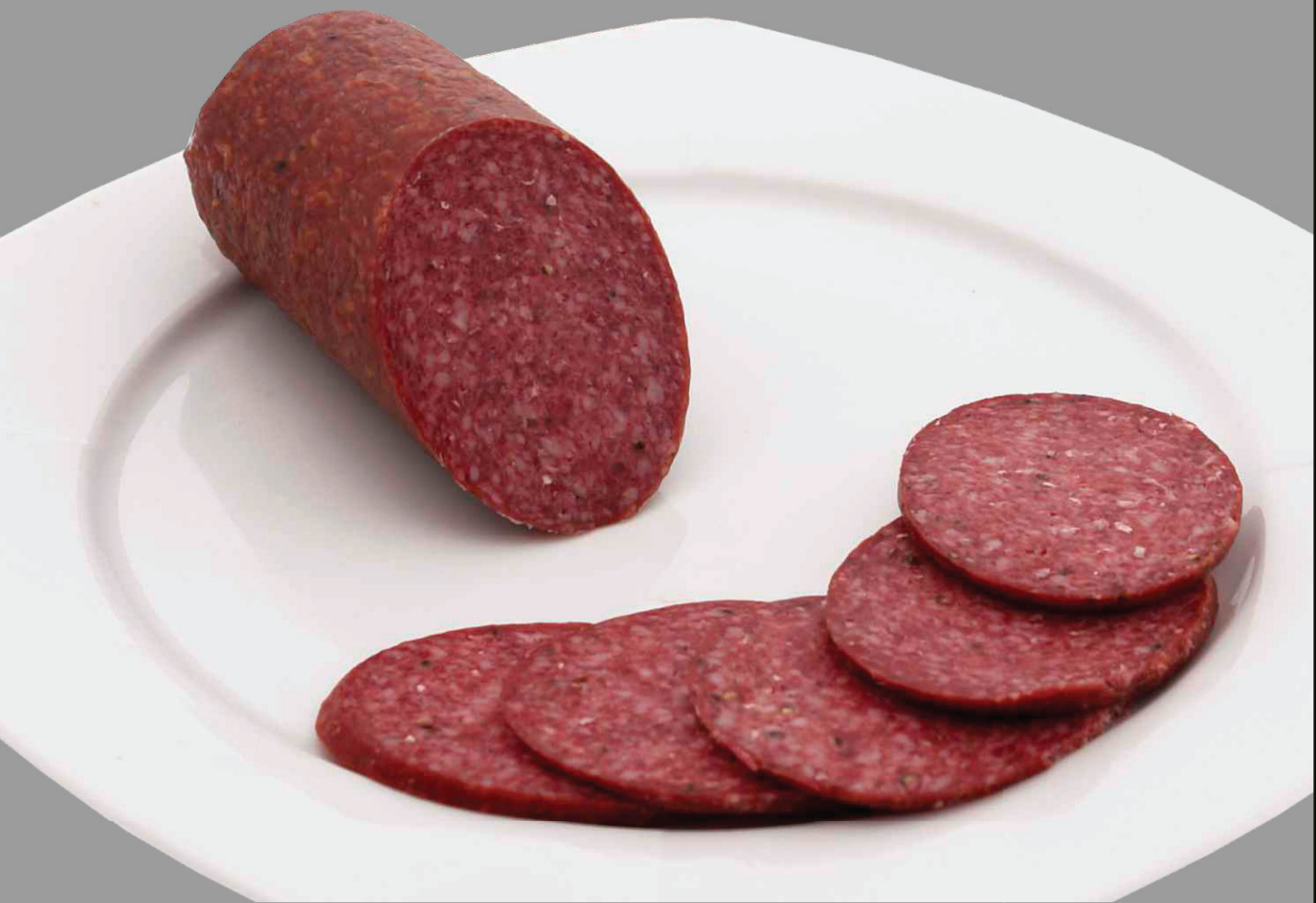


Meininger[®]

Die Thüringer
Traditionsfleischerei
seit 1898

Salami mit Rindfleisch

Art-Nr. 7439

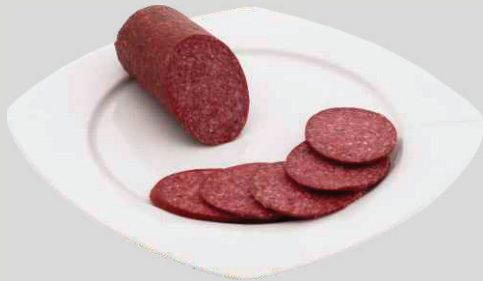


Meininger®

Die Thüringer
Traditionsfleischerei
seit 1898

Salami mit Rindfleisch

Art-Nr. 7439



Zutaten: Schweinefleisch; Rindfleisch; Speisesalz; Gewürze; Dextrose; Antioxidationsmittel: Natriumascorbat; Gewürzextrakte; Reifekulturen; Konservierungsstoff: Natriumnitrit, Kaliumsorbat; Buchenholzrauch.
Kann Spuren von SENF enthalten.
100 g Salami sind hergestellt aus 81 g Schweinefleisch und 54 g Rindfleisch.
Wursthülle nicht zum Verzehr geeignet!

Artikel- Nr.:	7439	Packungsmaterial:	Verbundfolie
Produkt- Info:	klassische Salamispzialität mit ca. 50% Rindfleischanteil	Packungseinheit:	1 Stück
Einzelstückgewicht:	275 g	Packungsgröße (LxBxH):	210 x 95 x 53 mm
Leitsatzkennziffer:	schnittfeste Rohwürste - 2.4.1.1.2	Packungsgewicht (br/ne):	278 g/ 275 g
Körnung:	3 - 4 mm	Kartonaußenmaße Boden:	285 x 185 x 120 mm
Darmart/ Kaliber:	Faserdarm - 55	Kartonaußenmaße Deckel:	294 x 194 x 125 mm
Restlaufzeit:	40 Tage	Tara Verpackung/ Karton:	3 g/ 178 g
Kühlvermerk:	ohne	Kartoninhalt:	8 Packungen
Packungsart:	unter Schutzatmosphäre verpackt	Kartongewicht (br/ne):	2,4 kg/ 2,2 kg
		Pa-/ Lagenfaktor/ Lagen:	96/ 16/ 6
		Palettenhöhe:	894 mm

Erklärung zu allergenen Zutaten	enthalten		Wenn ja, zusätzliche Angaben
	ja	nein	
Glutenhaltiges Getreide <small>(Weizen, Roggen, Gerste, Hafer, Dinkel, Kamut oder Hybridstämme davon) sowie daraus hergestellte Produkte</small>		✓	
Krebstiere und Krebstiererzeugnisse		✓	
Eier und Eiererzeugnisse		✓	
Fisch und Fischerzeugnisse		✓	
Erdnüsse und Erdnusserzeugnisse		✓	
Soja und Sojaerzeugnisse		✓	
Milch und Milcherzeugnisse (einschließlich Laktose)		✓	
Schalenfrüchte <small>(Mandel, Haselnuss, Walnuss, Pecannuss, Paranuss, Pistazie, Kaschunuss, Macadamianuss oder Queenslandnuss sowie daraus hergestellte Erzeugnisse)</small>		✓	
Sellerie und Sellerieerzeugnisse		✓	
Senf und Senferzeugnisse		✓	Kann Spuren von SENF enthalten.
Sesamsamen und Sesamenerzeugnisse		✓	
Schwefeldioxid und Sulfite <small>in einer Konzentration von mehr als 10 mg/kg oder 10 mg/l, als So2 angegeben</small>		✓	
Lupine		✓	
Weichtiere		✓	

Wir bestätigen, dass dieses Produkt rezeptgemäß keine der unter „Nein“ angekreuzten Bestandteile enthält. Wir können jedoch nicht ausschließen, dass auf der Vorstufe seitens der Vorlieferanten oder bei der Herstellung in unserem Haus nicht vermeidbare Kreuzkontaminationen mit allergenen Bestandteilen stattfinden.

Angaben zur Gentechnik: Dieses Produkt enthält keine kennzeichnungspflichtigen Bestandteile gemäß EG-VO 1829/2003 und unterliegt nicht der EG-VO 1830/ 2003

100 g enthalten durchschnittlich

Brennwert	1612 kJ / 389 kcal
Fett	33 g
-davon gesättigte Fettsäuren	12 g
Kohlenhydrate	1,0 g
-davon Zucker	0 g
Eiweiß	22 g
Salz	3,9 g

EAN Stück



EAN Karton



Stand: 17.10.2022

geprüft und
freigegeben

durch: Uterstädt
Qualitätsmanagement

**Dieses Formular wurde
elektronisch erstellt und
ist auch ohne Unterschrift
gültig.**