

*Meininger*<sup>®</sup>

Die Thüringer  
Traditionsfleischerei  
seit 1898

# Salami mit Rindfleisch

Art-Nr. 7438

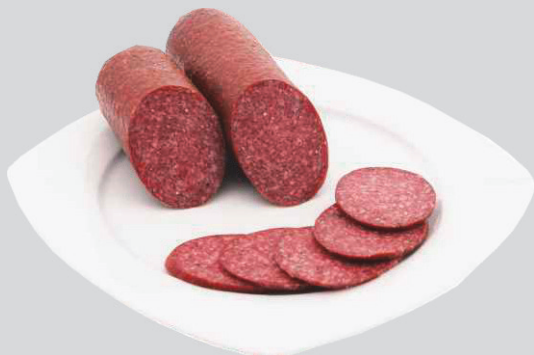


# Meininger®

Die Thüringer  
Traditionsfleischerei  
seit 1898

## Salami mit Rindfleisch

Art-Nr. 7438



Zutaten: Schweinefleisch; Rindfleisch; Speisesalz; Gewürze; Dextrose; Farbstoff: Echtes Karmin; Antioxidationsmittel: Natriumascorbat; Gewürzextrakte; Reifekulturen; Konservierungsstoff: Natriumnitrit; Buchenholzrauch.  
Kann Spuren von SENF enthalten.  
100 g Salami sind hergestellt aus 108 g Schweinefleisch und 27 g Rindfleisch.  
Oberflächenbehandlung mit Konservierungsstoff: Kaliumsorbat. Wursthülle nicht zum Verzehr geeignet!

Artikel- Nr.:	7438	Packungsart:	unter Schutzatmosphäre verpackt
Produkt- Info:	-	Packungsmaterial:	Verbundfolie
		Packungseinheit:	1 Stück
Einzelstückgewicht:	550 g	Packungsgröße (L/B/H):	382 x 88 x 53 mm
Produktgruppe:	Schnittfeste Rohwurst	Packungsgewicht (br/ne):	557 g/ 550 g
Leitsatzkennziffer:	2.211.05	Kartonaußenmaße Boden:	600 x 400 x 200 mm (E2)
Körnung:	mittel	Kartonaußenmaße Deckel:	-
Darmart/ Kaliber:	Faserdarm/ 55	Tara Karton:	2,0 kg
Restlaufzeit:	40 Tage	Kartoninhalt:	40 Stück
Kühlvermerk:	ohne	Kartongewicht (br/ne):	24,28 kg/ 22,0 kg
		Pa-/ Lagenfaktor/ Pa-höhe:	28/ 4/ 1550 mm

Erklärung zu allergenen Zutaten	enthalten		Wenn ja, zusätzliche Angaben
	ja	nein	
Glutenhaltiges Getreide <small>(Weizen, Roggen, Gerste, Hafer, Dinkel, Kamut oder Hybridstämme davon) sowie daraus hergestellte Produkte</small>		✓	
Krebstiere und Krebstiererzeugnisse		✓	
Eier und Eiererzeugnisse		✓	
Fisch und Fischerzeugnisse		✓	
Erdnüsse und Erdnusserzeugnisse		✓	
Soja und Sojaerzeugnisse		✓	
Milch und Milcherzeugnisse (einschließlich Laktose)		✓	
Schalenfrüchte <small>(Mandel, Haselnuss, Walnuss, Pecannuss, Paranuss, Pistazie, Kaschunuss, Macadamianuss oder Queenslandnuss sowie daraus hergestellte Erzeugnisse)</small>		✓	
Sellerie und Sellerieerzeugnisse		✓	
Senf und Senferzeugnisse		✓	Kann Spuren von SENF enthalten.
Sesamsamen und Sesamsamerzeugnisse		✓	
Schwefeldioxid und Sulfite <small>in einer Konzentration von mehr als 10 mg/kg oder 10 mg/l, als So2 angegeben</small>		✓	
Lupine		✓	
Weichtiere		✓	

Wir bestätigen, dass dieses Produkt rezeptgemäß keine der unter „Nein“ angekreuzten Bestandteile enthält. Wir können jedoch nicht ausschließen, dass auf der Vorstufe seitens der Vorlieferanten oder bei der Herstellung in unserem Haus nicht vermeidbare Kreuzkontaminationen mit allergenen Bestandteilen stattfinden.

**Angaben zur Gentechnik:** Dieses Produkt enthält keine kennzeichnungspflichtigen Bestandteile gemäß EG-VO 1829/2003 und unterliegt nicht der EG-VO 1830/ 2003

100 g enthalten durchschnittlich

Brennwert	1612 kJ / 389 kcal
Fett	33 g
-davon gesättigte Fettsäuren	12 g
Kohlenhydrate	1,0 g
-davon Zucker	0 g
Eiweiß	22 g
Salz	3,9 g

EAN Stück



EAN Karton



Stand: 26.03.2019

geprüft und  
freigegeben

durch: Theresa Wegert  
Qualitätsmanagementbeauftragte

**Dieses Formular wurde  
elektronisch erstellt und  
ist auch ohne Unterschrift  
gültig.**