

Meininger[®]

Die Thüringer
Traditionsfleischerei
seit 1898

Kaminwurzeln

in Kette

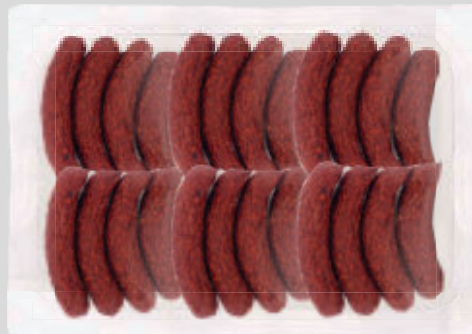
Art-Nr. 7300



Kaminwurzten

in Kette

Art-Nr. 7300



Zutaten: Schweinefleisch; Speisesalz; Gewürze; Dextrose; Antioxidationsmittel: E300, E301; Reifekulturen; Konservierungsstoff: E250; Schweinedarm; Buchenholzrauch./ 100 g Kaminwurzten sind hergestellt aus 143 g Fleisch. /// suino, sale, spezie, destrosio, antiossidante: acido ascorbico (E 300), ascorbato di sodio (E 301), culture mature, conservante: nitrito di sodio, budello di suino, Fumo/ 100 g Kaminwurzten (tipiche salsicce altoatesine leggermente affumicate) ottenuti da 143 g di carne di maiale

Artikel- Nr.:	7300	Packungsart:	unter Schutzatmosphäre verpackt
Produkt- Info:	in Kette	Packungsmaterial:	Verbundfolie transparent
Einzelstückgewicht:	ca. 60 g	Packungseinheit:	40 Stück
Produktgruppe:	schnittfeste Rohwürste	Packungsgröße (L/B/H):	300 x 190 x 100 mm
Leitsatzkennziffer:	2.211.18	Packungsgewicht (br/ne):	ca. 2,5 kg/ ca. 2,4 kg
Körnung:	3-4 mm	Kartonaußenmaße Boden:	389 x 308 x 193 mm
Darmart/ Kaliber:	Schweinedarm/ 26	Kartonaußenmaße Deckel:	392 x 311 x 195 mm
Restlaufzeit:	50 Tage	Tara Karton:	734 g
Kühlvermerk:	ohne	Kartoninhalt:	4 Packungen
		Kartongewicht (br/ne):	ca. 11 kg/ ca. 10 kg
		Pa-/ Lagenfaktor/ Pa-höhe:	36/ 7,2/ 1125 mm

Erklärung zu allergenen Zutaten	enthalten		Wenn ja, zusätzliche Angaben
	ja	nein	
Glutenhaltiges Getreide <small>(Weizen, Roggen, Gerste, Hafer, Dinkel, Kamut oder Hybridstämme davon) sowie daraus hergestellte Produkte</small>		✓	
Krebstiere und Krebstiererzeugnisse		✓	
Eier und Eiererzeugnisse		✓	
Fisch und Fischerzeugnisse		✓	
Erdnüsse und Erdnusserzeugnisse		✓	
Soja und Sojaerzeugnisse		✓	
Milch und Milcherzeugnisse (einschließlich Laktose)		✓	
Schalenfrüchte <small>(Mandel, Haselnuss, Walnuss, Pecannuss, Paranuss, Pistazie, Kaschunuss, Macadamianuss oder Queenslandnuss sowie daraus hergestellte Erzeugnisse)</small>		✓	
Sellerie und Sellerieerzeugnisse		✓	
Senf und Senferzeugnisse		✓	Kann Sauern enthalten/ può contenere tracce
Sesamsamen und Sesamsamenerzeugnisse		✓	
Schwefeldioxid und Sulfite <small>in einer Konzentration von mehr als 10 mg/kg oder 10 mg/l, als So2 angegeben</small>		✓	
Lupine		✓	
Weichtiere		✓	

Wir bestätigen, dass dieses Produkt rezeptgemäß keine der unter „Nein“ angekreuzten Bestandteile enthält. Wir können jedoch nicht ausschließen, dass auf der Vorstufe seitens der Vorlieferanten oder bei der Herstellung in unserem Haus nicht vermeidbare Kreuzkontaminationen mit allergenen Bestandteilen stattfinden.

Angaben zur Gentechnik: Dieses Produkt enthält keine kennzeichnungspflichtigen Bestandteile gemäß EG-VO 1829/2003 und unterliegt nicht der EG-VO 1830/ 2003

100 g enthalten durchschnittlich

Brennwert	1740 kJ / 420 kcal
Fett	36 g
-davon gesättigte Fettsäuren	12 g
Kohlenhydrate	1,0 g
-davon Zucker	0 g
Eiweiß	23 g
Salz	3,8 g

EAN Stück



EAN Karton



Stand: 11.10.2018

geprüft und
freigegeben
durch:

J. Borna
Qualitätsmanagementbeauftragte

**Dieses Formular wurde
elektronisch erstellt und
ist auch ohne Unterschrift
gültig.**