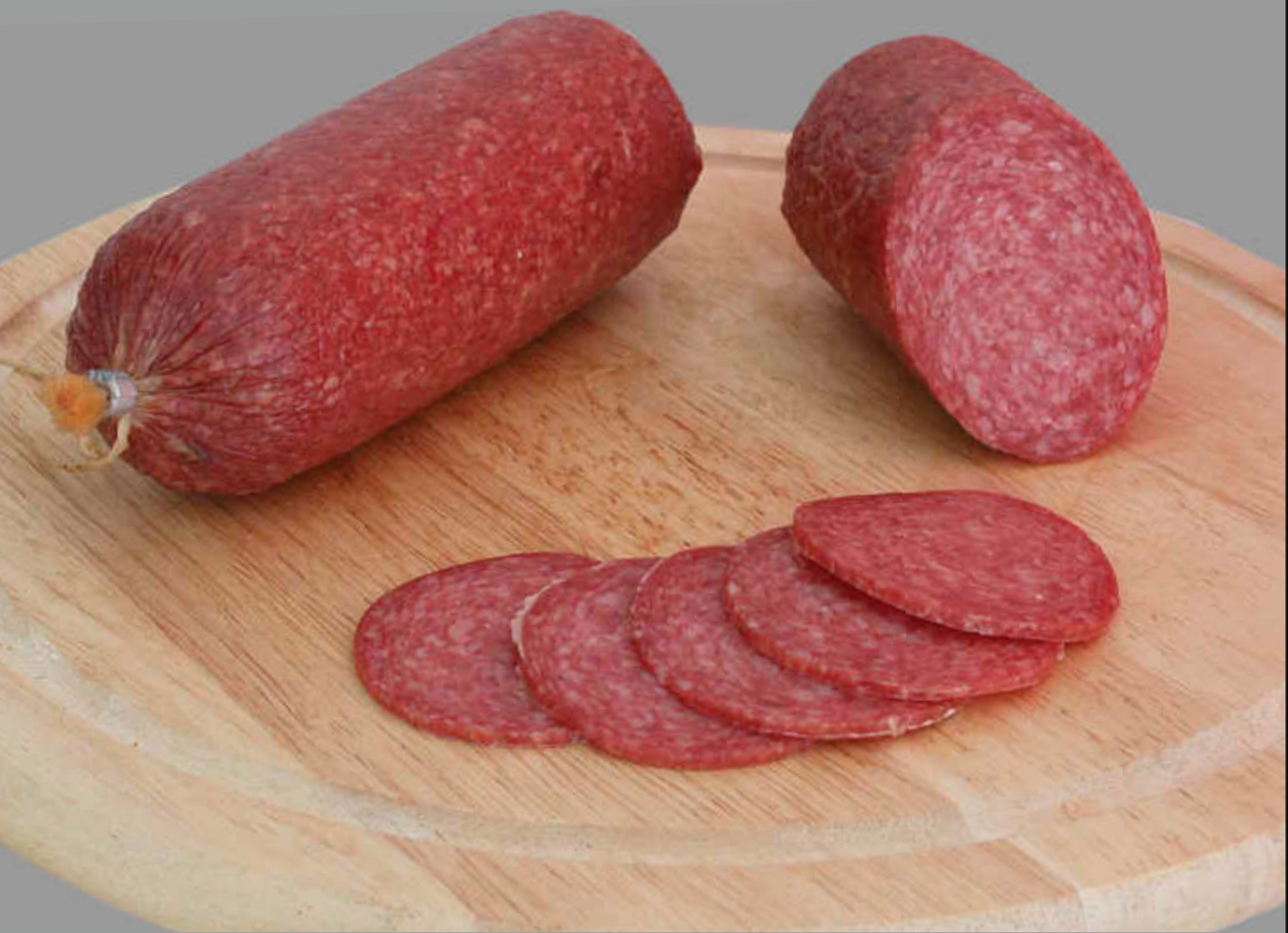


Meininger[®]

Die Thüringer
Traditionsfleischerei
seit 1898

Thüringer Salami

Art-Nr. 7135





Zutaten: Schweinefleisch; Speck; Speisesalz; Dextrose; Gewürze; Antioxidationsmittel: Ascorbinsäure, Natriumascorbat; Farbstoff: Echtes Karmin; Pfefferextrakt; Glukosesirup; Reifekulturen; Konservierungsstoff: Natriumnitrit, Buchenholzrauch.
100 g Salami sind hergestellt aus 128 g Fleisch.
Oberflächenbehandlung mit dem Konservierungsstoff Kaliumsorbat. Wursthülle nicht zum Verzehr geeignet!
Kann Spuren von SENF enthalten.

Artikel- Nr.:	7135	Packungsart:	unter Schutzatmosphäre verpackt
Produkt- Info:		Packungsmaterial:	Verbundfolie transparent
		Packungseinheit:	8 Stück
Einzelstückgewicht:	ca. 220 g	Packungsgröße (L/B/H):	260 x 200 x 50 mm
Produktgruppe:	schnittfeste Rohwürste	Packungsgewicht (br/ne):	ca. 1760 g
Leitsatzkennziffer:	2.211.05	Kartonaußenmaße Boden:	394 x 184 x 150 mm
Körnung:	2 mm	Kartonaußenmaße Deckel:	398 x 188 x 150 mm
Darmart/ Kaliber:	Collagendarm/ 55	Tara Karton:	326 g
Restlaufzeit:	35 Tage	Kartoninhalt:	2 Packungen
Kühlvermerk:	ohne	Kartongewicht (br/ne):	ca. 3,85 kg
		Pa-/ Lagenfaktor/ Pa-höhe:	60/ 12/ 900 mm

Erklärung zu allergenen Zutaten	enthalten		Wenn ja, zusätzliche Angaben
	ja	nein	
Glutenhaltiges Getreide <small>(Weizen, Roggen, Gerste, Hafer, Dinkel, Kamut oder Hybridstämme davon) sowie daraus hergestellte Produkte</small>		✓	
Krebstiere und Krebstiererzeugnisse		✓	
Eier und Eiererzeugnisse		✓	
Fisch und Fischerzeugnisse		✓	
Erdnüsse und Erdnusserzeugnisse		✓	
Soja und Sojaerzeugnisse		✓	
Milch und Milcherzeugnisse (einschließlich Laktose)		✓	
Schalenfrüchte <small>(Mandel, Haselnuss, Walnuss, Pecannuss, Paranuss, Pistazie, Kaschunuss, Macadamianuss oder Queenslandnuss sowie daraus hergestellte Erzeugnisse)</small>		✓	
Sellerie und Sellerieerzeugnisse		✓	
Senf und Senferzeugnisse		✓	Kann Spuren von SENF enthalten.
Sesamsamen und Sesamsamerzeugnisse		✓	
Schwefeldioxid und Sulfite <small>in einer Konzentration von mehr als 10 mg/kg oder 10 mg/l, als So2 angegeben</small>		✓	
Lupine		✓	
Weichtiere		✓	

Wir bestätigen, dass dieses Produkt rezeptgemäß keine der unter „Nein“ angekreuzten Bestandteile enthält. Wir können jedoch nicht ausschließen, dass auf der Vorstufe seitens der Vorlieferanten oder bei der Herstellung in unserem Haus nicht vermeidbare Kreuzkontaminationen mit allergenen Bestandteilen stattfinden.

Angaben zur Gentechnik: Dieses Produkt enthält keine kennzeichnungspflichtigen Bestandteile gemäß EG-VO 1829/2003 und unterliegt nicht der EG-VO 1830/ 2003

100 g enthalten durchschnittlich

Brennwert	1652 kJ / 399 kcal
Fett	35 g
-davon gesättigte Fettsäuren	12 g
Kohlenhydrate	1,0 g
-davon Zucker	0 g
Eiweiß	20 g
Salz	4,0 g

EAN Stück



EAN Karton



Stand: 06.04.2017

geprüft und
freigegeben
durch:

J. Borna
Qualitätsmanagementbeauftragte

**Dieses Formular wurde
elektronisch erstellt und
ist auch ohne Unterschrift
gültig.**