

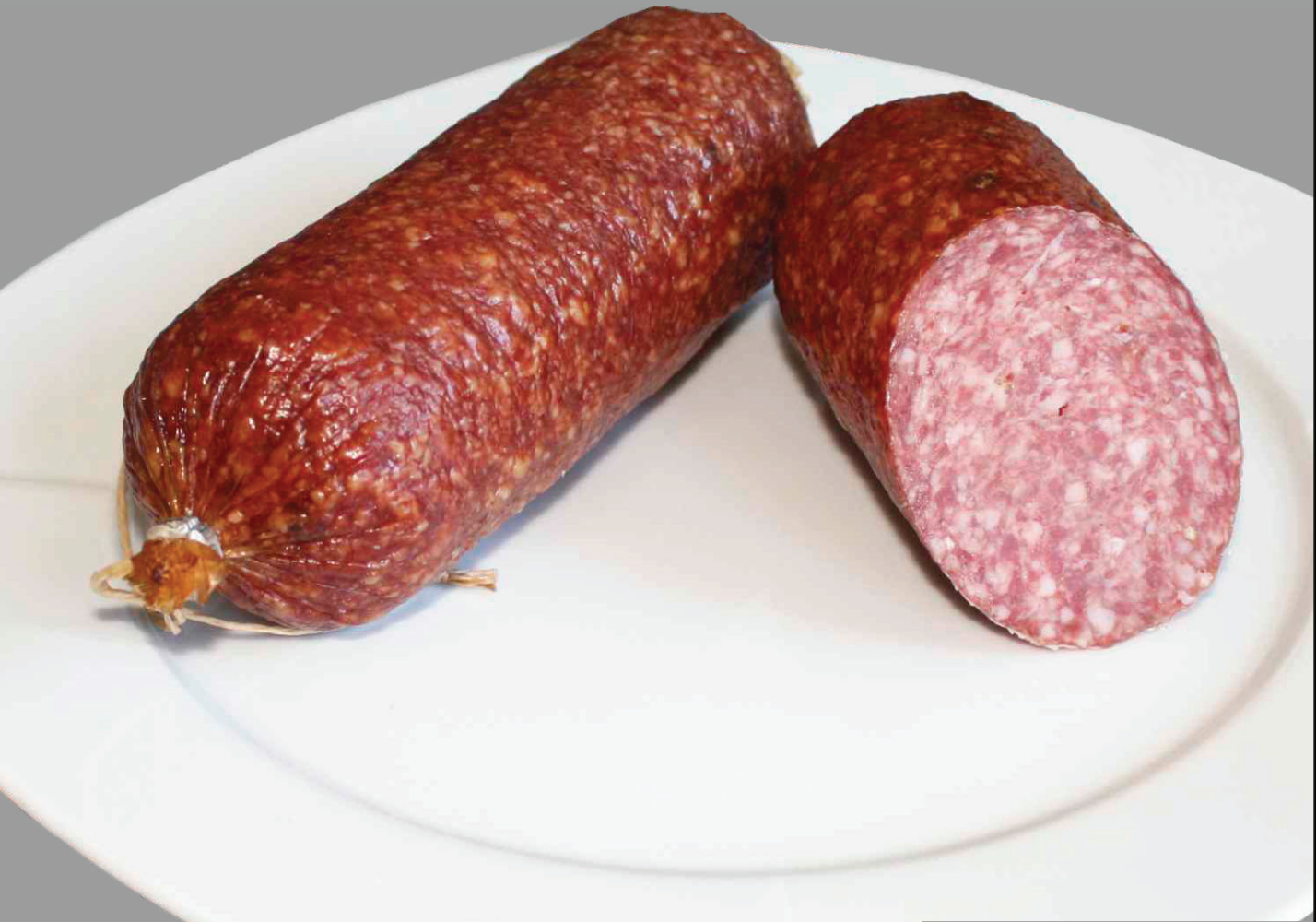
*Meininger*<sup>®</sup>

Die Thüringer  
Traditionsfleischerei  
seit 1898

# Thüringer Salami

portioniert

Art-Nr. 7131

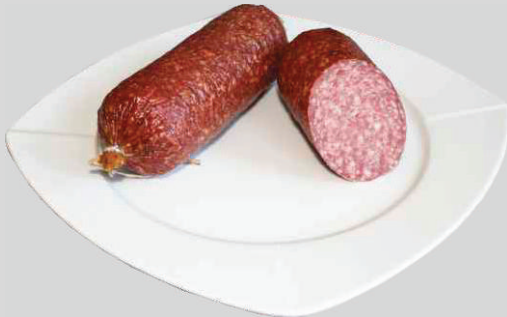


# Meininger®

Die Thüringer  
Traditionsfleischerei  
seit 1898

## Thüringer Salami portioniert

Art-Nr. 7131



Technische Daten

Zutaten: Schweinefleisch; Speck; Speisesalz; Dextrose; Gewürze; Antioxidationsmittel: Ascorbinsäure, Natriumascorbat; Farbstoff: Echtes Karmin; Pfefferextrakt; Glukosesirup; Reifekulturen; Konservierungsstoff: Natriumnitrit; Buchenholzrauch.  
100 g Salami sind hergestellt aus 128 g Fleisch.  
Oberflächenbehandlung mit dem Konservierungsstoff Kaliumsorbat. Wursthülle nicht zum Verzehr geeignet!  
Kann Spuren von SENF enthalten.

Artikel- Nr.:	7131	Packungsart:	unter Schutzatmosphäre verpackt
Produkt- Info:	-	Packungsmaterial:	Verbundfolie
		Packungseinheit:	1 Stück
		Packungsgröße (L/B/H):	253 x 88 x 53 mm
Einzelstückgewicht:	220g	Packungsgewicht (br/ne):	225 g / 220 g
Produktgruppe:	schnittfeste Rohwürste	Kartonaußenmaße Boden:	600 x 400 x 200 mm (E2)
Leitsatzkennziffer:	2.211.05	Kartonaußenmaße Deckel:	-
Körnung:	2 mm	Tara Karton:	2,0 kg
Darmart/ Kaliber:	Faserdarm/ 55	Kartoninhalt:	50 Packungen
Restlaufzeit:	35 Tage	Kartongewicht (br/ne):	13,25 kg / 11,0 kg
Kühlvermerk:	ohne	Pa-/ Lagenfaktor/ Pa-höhe:	28 / 4 / 1550 mm

Erklärung zu allergenen Zutaten	enthalten		Wenn ja, zusätzliche Angaben
	ja	nein	
Glutenhaltiges Getreide <small>(Weizen, Roggen, Gerste, Hafer, Dinkel, Kamut oder Hybridstämme davon) sowie daraus hergestellte Produkte</small>		✓	
Krebstiere und Krebstiererzeugnisse		✓	
Eier und Eiererzeugnisse		✓	
Fisch und Fischerzeugnisse		✓	
Erdnüsse und Erdnusserzeugnisse		✓	
Soja und Sojaerzeugnisse		✓	
Milch und Milcherzeugnisse (einschließlich Laktose)		✓	
Schalenfrüchte <small>(Mandel, Haselnuss, Walnuss, Pecannuss, Paranuss, Pistazie, Kaschunuss, Macadamianuss oder Queenslandnuss sowie daraus hergestellte Erzeugnisse)</small>		✓	
Sellerie und Sellerieerzeugnisse		✓	
Senf und Senferzeugnisse		✓	Kann Sauern von Senf enthalten.
Sesamsamen und Sesamsamenerzeugnisse		✓	
Schwefeldioxid und Sulfite <small>in einer Konzentration von mehr als 10 mg/kg oder 10 mg/l, als So2 angegeben</small>		✓	
Lupine		✓	
Weichtiere		✓	

Wir bestätigen, dass dieses Produkt rezeptgemäß keine der unter „Nein“ angekreuzten Bestandteile enthält. Wir können jedoch nicht ausschließen, dass auf der Vorstufe seitens der Vorlieferanten oder bei der Herstellung in unserem Haus nicht vermeidbare Kreuzkontaminationen mit allergenen Bestandteilen stattfinden.

**Angaben zur Gentechnik:** Dieses Produkt enthält keine kennzeichnungspflichtigen Bestandteile gemäß EG-VO 1829/2003 und unterliegt nicht der EG-VO 1830/ 2003

100 g enthalten durchschnittlich

Brennwert	1652 kJ / 399 kcal
Fett	35 g
-davon gesättigte Fettsäuren	12 g
Kohlenhydrate	1,0 g
-davon Zucker	0 g
Eiweiß	20 g
Salz	4,0 g

EAN Stück



EAN Karton



Stand: 17.07.2018

geprüft und  
freigegeben

durch: Th. Manns  
Qualitätsmanagementbeauftragte

**Dieses Formular wurde  
elektronisch erstellt und  
ist auch ohne Unterschrift  
gültig.**