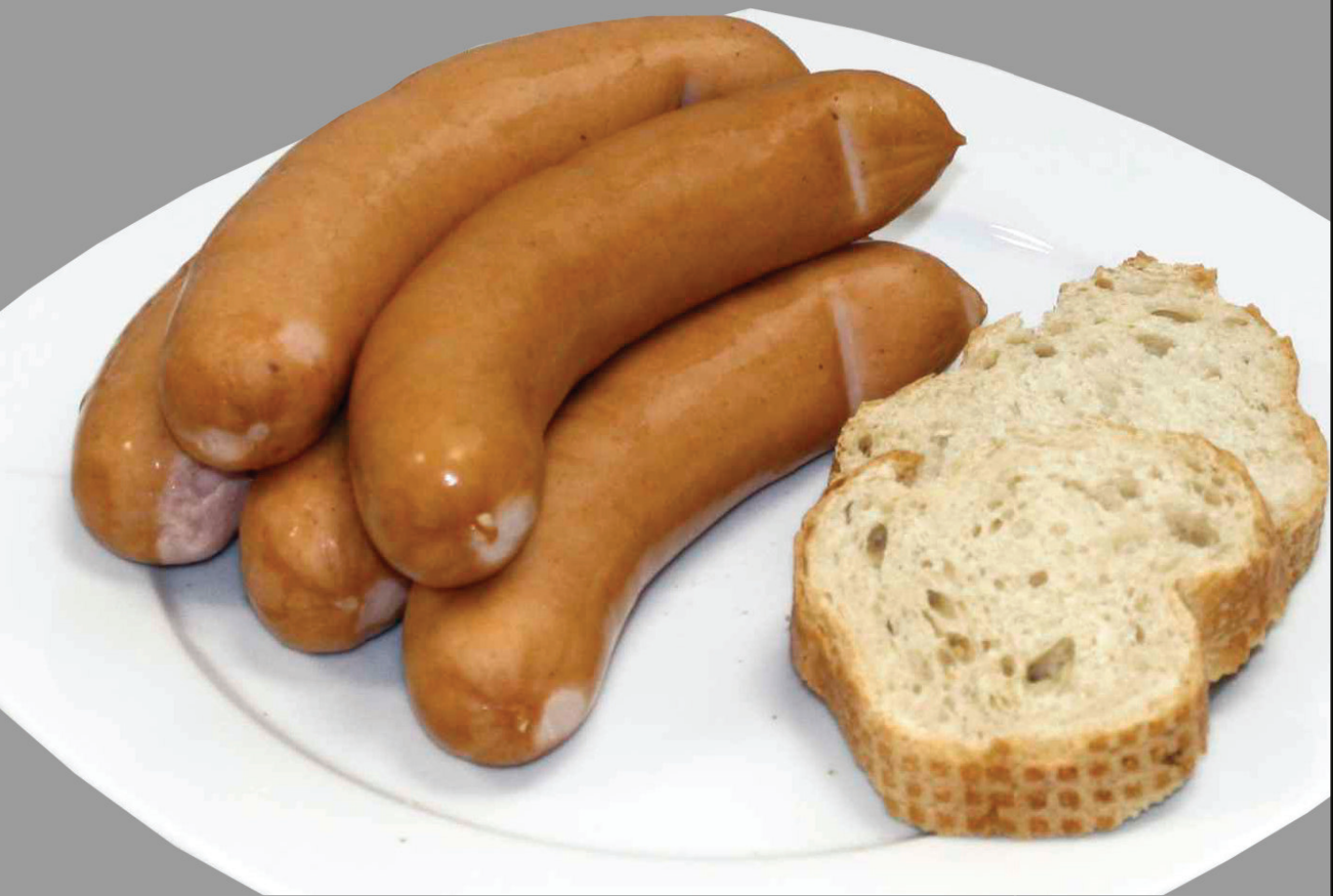


Meininger[®]

Die Thüringer
Traditionsfleischerei
seit 1898

Thüringer Bockwurst

Art-Nr. 6066

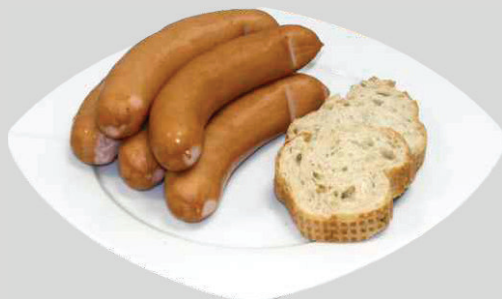


Meininger®

Die Thüringer
Traditionsfleischerei
seit 1898

Thüringer Bockwurst

Art-Nr. 6066



Zutaten: 89 % Schweinefleisch; Trinkwasser; Speisesalz; Gewürze (enthält SENF); Glukosesirup; Gewürzextrakte; Würze; Stabilisator: Diphosphate; Dextrose; Rote Betepulver; Maltodextrin; Antioxidationsmittel: Ascorbinsäure, Natriumascorbat; Konservierungsstoff: Natriumnitrit; Schweinedarm; Raucharoma.

Schweinefleisch stammt aus der EU.

Artikel- Nr.:	6066	Packungsart:	unter Schutzatmosphäre verpackt
Produkt- Info:	mild geräucherte, würzige und knackige Bockwurst, kalt & warm ein Genuss!	Packungsmaterial:	Verbundfolie transparent
Einzelstückgewicht:	100 g	Packungseinheit:	1 Stück
Produktgruppe:	Brühwürstchen	Packungsgröße (L/B/H):	200 x 90 x 30 mm
Leitsatzkennziffer:	2.4.2.1.2	Packungsgewicht (br/ne):	103 g/ 100 g
Körnung:	homogen	Kartonaußenmaße Boden:	600 x 400 x 200 mm (E2)
Darmart/ Kaliber:	Schweinedarm/ 26/28	Kartonaußenmaße Deckel:	ohne
Restlaufzeit:	21 Tage	Tara Karton:	3,1 g/ 2,0 kg
Kühlvermerk:	bei unter +7°C	Kartoninhalt:	50 Packungen
		Kartongewicht (br/ne):	7,2 kg/ 5,0 kg
		Pa-/ Lagenfaktor/ Pa-höhe:	28/ 4/ 1.544 mm

Erklärung zu allergenen Zutaten	enthalten		Wenn ja, zusätzliche Angaben
	ja	nein	
Glutenhaltiges Getreide <small>(Weizen, Roggen, Gerste, Hafer, Dinkel, Kamut oder Hybridstämme davon) sowie daraus hergestellte Produkte</small>		✓	
Krebstiere und Krebstiererzeugnisse		✓	
Eier und Eiererzeugnisse		✓	
Fisch und Fischerzeugnisse		✓	
Erdnüsse und Erdnusserzeugnisse		✓	
Soja und Sojaerzeugnisse		✓	
Milch und Milcherzeugnisse (einschließlich Laktose)		✓	
Schalenfrüchte <small>(Mandel, Haselnuss, Walnuss, Pecannuss, Paranuss, Pistazie, Kaschunuss, Macadamianuss oder Queenslandnuss sowie daraus hergestellte Erzeugnisse)</small>		✓	
Sellerie und Sellerieerzeugnisse		✓	
Senf und Senferzeugnisse	✓		Senfsaat
Sesamsamen und Sesamenerzeugnisse		✓	
Schwefeldioxid und Sulfite <small>in einer Konzentration von mehr als 10 mg/kg oder 10 mg/l, als So2 angegeben</small>		✓	
Lupine		✓	
Weichtiere		✓	

Wir bestätigen, dass dieses Produkt rezeptgemäß keine der unter „Nein“ angekreuzten Bestandteile enthält. Wir können jedoch nicht ausschließen, dass auf der Vorstufe seitens der Vorlieferanten oder bei der Herstellung in unserem Haus nicht vermeidbare Kreuzkontaminationen mit allergenen Bestandteilen stattfinden.

Angaben zur Gentechnik: Dieses Produkt enthält keine kennzeichnungspflichtigen Bestandteile gemäß EG-VO 1829/2003 und unterliegt nicht der EG-VO 1830/ 2003

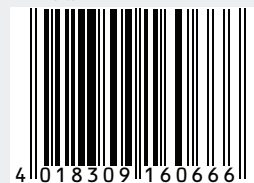
100 g enthalten durchschnittlich

Brennwert	1143 kJ / 276 kcal
Fett	24 g
-davon gesättigte Fettsäuren	8,3 g
Kohlenhydrate	1,0 g
-davon Zucker	0,8 g
Eiweiß	14 g
Salz	2,8 g

EAN Stück



EAN Karton



Stand: 17.10.2022

geprüft und
freigegeben

durch: S. Uterstädt

Qualitätsmanagement

**Dieses Formular wurde
elektronisch erstellt und
ist auch ohne Unterschrift
gültig.**