

*Meininger*<sup>®</sup>

Die Thüringer  
Traditionsfleischerei  
seit 1898

# Thüringer Leberkäse

Art-Nr. 5581

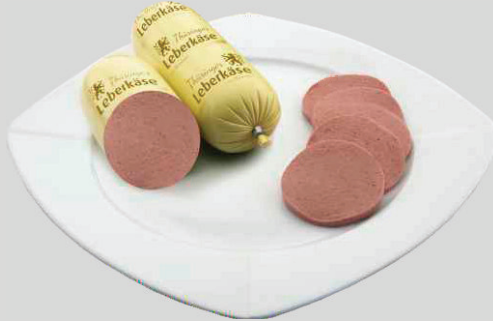


# Meininger®

Die Thüringer  
Traditionsfleischerei  
seit 1898

## Thüringer Leberkäse

Art-Nr. 5581



Zutaten: 62 % Schweinefleisch; 20 % Schweineleber; Trinkwasser; Speisesalz; Gewürze (enthält SENF); Dextrose; Stabilisator: Diphosphate; Antioxidationsmittel: Ascorbinsäure, Natriumascorbat; Emulgator: E471, E472c; Säuerungsmittel: Glucono-delta-lacton; Geschmacksverstärker: Mononatriumglutamat; Gewürzextrakte; Konservierungsstoff: Natriumnitrit.

Wursthülle nicht zum Verzehr geeignet!

Artikel- Nr.:	5581	Packungsmaterial:	Verbundfolie transparent
Produkt- Info:	Thüringer Leberkäse nach traditioneller Rezeptur	Packungseinheit:	3 Stück
Einzelstückgewicht:	300 g	Packungsgröße (L/B/H):	265 x 200 x 50 mm
Leitsatzkennziffer:	Brühwürste, fein zerkleinert	Packungsgewicht (br/ne):	917 g / 900 g
	2.4.2.2.2	Kartonaußenmaße Boden:	600 x 400 x 200 mm (E2)
Körnung:	homogen	Kartonaußenmaße Deckel:	ohne
Darmart/ Kaliber:	Sterildarm mit Druck/ 55	Tara Verpackung/ Karton:	17 g/ 2,0 kg
Restlaufzeit:	24 Tage	Kartoninhalt:	12 Packungen
Kühlvermerk:	bei unter +7°C	Kartongewicht (br/ne):	13,0 kg/ 10,8 kg
Packungsart:	unter Schutzatmosphäre	Pa-/ Lagenfaktor/ Lagen:	28/ 4/ 7
		Palettenhöhe:	1544 mm

Erklärung zu allergenen Zutaten	enthalten		Wenn ja, zusätzliche Angaben
	ja	nein	
Glutenhaltiges Getreide <small>(Weizen, Roggen, Gerste, Hafer, Dinkel, Kamut oder Hybridstämme davon) sowie daraus hergestellte Produkte</small>		✓	
Krebstiere und Krebstiererzeugnisse		✓	
Eier und Eiererzeugnisse		✓	
Fisch und Fischerzeugnisse		✓	
Erdnüsse und Erdnusserzeugnisse		✓	
Soja und Sojaerzeugnisse		✓	
Milch und Milcherzeugnisse (einschließlich Laktose)		✓	
Schalenfrüchte <small>(Mandel, Haselnuss, Walnuss, Pecannuss, Paranuss, Pistazie, Kaschunuss, Macadamianuss oder Queenslandnuss sowie daraus hergestellte Erzeugnisse)</small>		✓	
Sellerie und Sellerieerzeugnisse		✓	
Senf und Senferzeugnisse	✓		Senfsaat
Sesamsamen und Sesamsamenerzeugnisse		✓	
Schwefeldioxid und Sulfite <small>in einer Konzentration von mehr als 10 mg/kg oder 10 mg/l, als So2 angegeben</small>		✓	
Lupine		✓	
Weichtiere		✓	

Wir bestätigen, dass dieses Produkt rezeptgemäß keine der unter „Nein“ angekreuzten Bestandteile enthält. Wir können jedoch nicht ausschließen, dass auf der Vorstufe seitens der Vorlieferanten oder bei der Herstellung in unserem Haus nicht vermeidbare Kreuzkontaminationen mit allergenen Bestandteilen stattfinden.

**Angaben zur Gentechnik:** Dieses Produkt enthält keine kennzeichnungspflichtigen Bestandteile gemäß EG-VO 1829/2003 und unterliegt nicht der EG-VO 1830/ 2003

100 g enthalten durchschnittlich

Brennwert	978 kJ/ 236 kcal
Fett	20 g
-davon gesättigte Fettsäuren	7,5 g
Kohlenhydrate	1,0 g
-davon Zucker	0,8 g
Eiweiß	13 g
Salz	2,4 g

EAN Stück



EAN Karton



Stand: 17.10.2022

geprüft und  
freigegeben

durch: Steffi Uterstädt  
Qualitätsmanagement

**Dieses Formular wurde  
elektronisch erstellt und  
ist auch ohne Unterschrift  
gültig.**