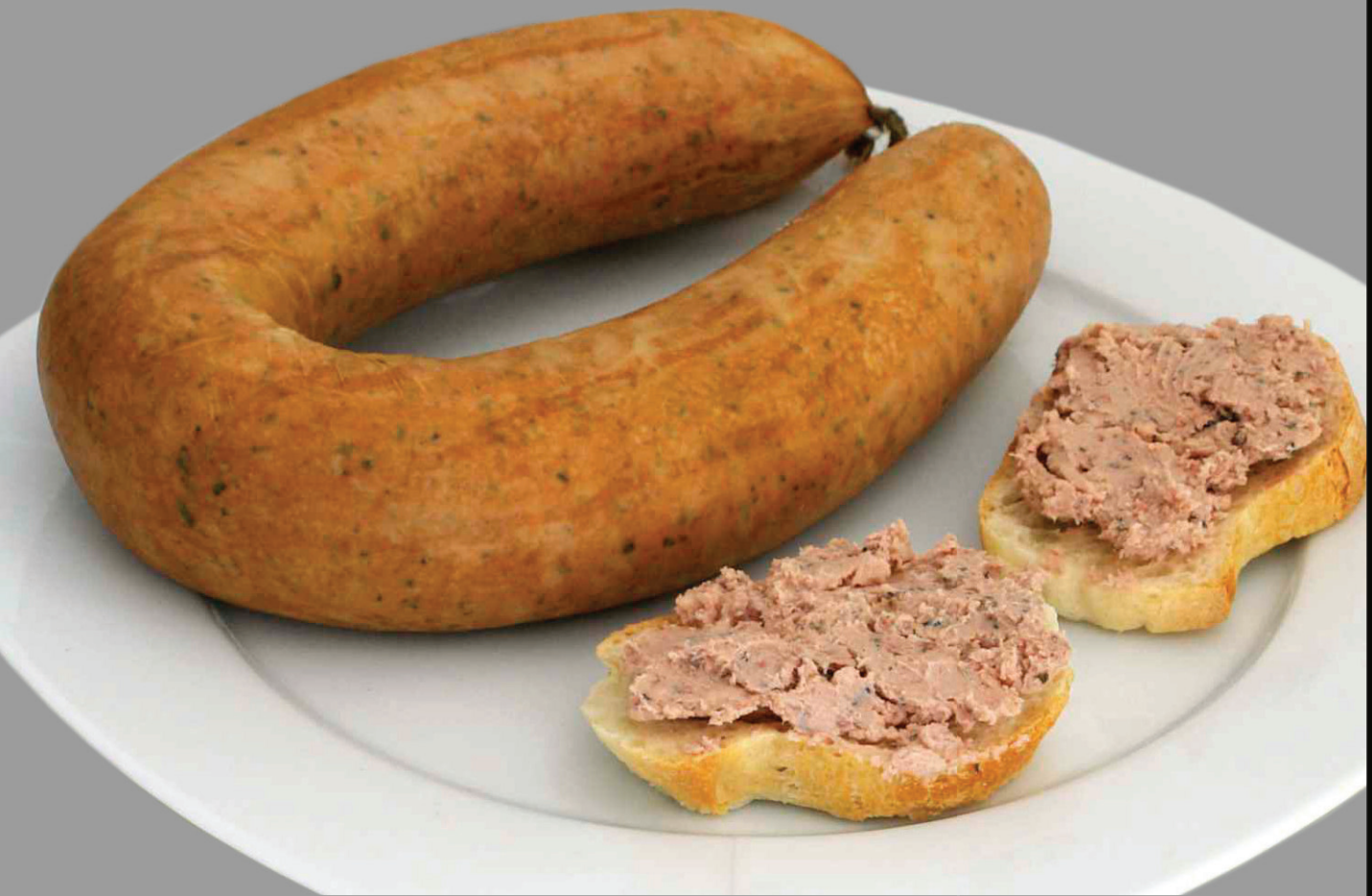


Meininger[®]

Die Thüringer
Traditionsfleischerei
seit 1898

Thüringer Leberwurst im Ring

Art-Nr. 5250

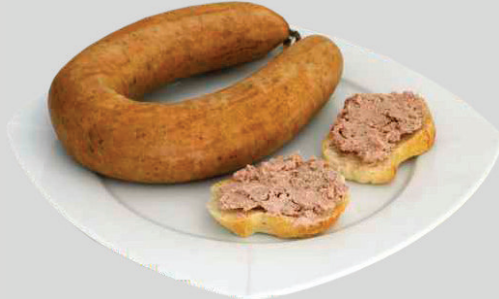


Meininger®

Die Thüringer
Traditionsfleischerei
seit 1898

Thüringer Leberwurst im Ring

Art-Nr. 5250



Zutaten: 53 % Schweinefleisch; 26 % Schweineleber; Schweinespeck; Zwiebeln; Speisesalz; Gewürze; Emulgator: Citronensäureester von Mono- und Diglyceriden von Speisefettsäuren; Dextrose; Antioxidationsmittel: Natriumascorbat; Gewürzextrakte; Konservierungsstoff: Natriumnitrit; Rinderkranzdarm; Buchenholzrauch.

Kann Spuren von SENF enthalten.

Artikel- Nr.:	5250	Packungsmaterial:	Verbundfolie transparent
Produkt- Info:	Grobe Leberwurst nach alter Hausmacher Rezeptur mit leichter Majoran Note	Packungseinheit:	2 Stück
Einzelstückgewicht:	ca. 500 g	Packungsgröße (L/B/H):	265 x 200 x 80 mm
Leitsatzkennziffer:	Leberwürste - 2.4.3.2.5	Packungsgewicht (br/ne):	ca. 1000 g
Körnung:	grob	Kartonaußenmaße Boden:	600 x 400 x 200 mm (E2)
Darmart/ Kaliber:	Rinderkranzdarm/ 43/46	Kartonaußenmaße Deckel:	ohne
Restlaufzeit:	21 Tage	Tara Verpackung/ Karton:	17 g/ 2,0 kg
Kühlvermerk:	bei unter +7°C	Kartoninhalt:	8 Packungen
Packungsart:	unter Schutzatmosphäre	Kartongewicht (br/ne):	ca. 10 kg/ ca. 8 kg
		Pa-/ Lagenfaktor/ Lagen:	28/ 4/ 7
		Palettenhöhe:	1544 mm

Erklärung zu allergenen Zutaten	enthalten		Wenn ja, zusätzliche Angaben
	ja	nein	
Glutenhaltiges Getreide <small>(Weizen, Roggen, Gerste, Hafer, Dinkel, Kamut oder Hybridstämme davon) sowie daraus hergestellte Produkte</small>		✓	
Krebstiere und Krebstiererzeugnisse		✓	
Eier und Eiererzeugnisse		✓	
Fisch und Fischerzeugnisse		✓	
Erdnüsse und Erdnusserzeugnisse		✓	
Soja und Sojaerzeugnisse		✓	
Milch und Milcherzeugnisse (einschließlich Laktose)		✓	
Schalenfrüchte <small>(Mandel, Haselnuss, Walnuss, Pecannuss, Paranuss, Pistazie, Kaschunuss, Macadamianuss oder Queenslandnuss sowie daraus hergestellte Erzeugnisse)</small>		✓	
Sellerie und Sellerieerzeugnisse		✓	
Senf und Senferzeugnisse		✓	Kann Spuren von SENF enthalten.
Sesamsamen und Sesamenerzeugnisse		✓	
Schwefeldioxid und Sulfite <small>in einer Konzentration von mehr als 10 mg/kg oder 10 mg/l, als So2 angegeben</small>		✓	
Lupine		✓	
Weichtiere		✓	

Wir bestätigen, dass dieses Produkt rezepturgemäß keine der unter „Nein“ angekreuzten Bestandteile enthält. Wir können jedoch nicht ausschließen, dass auf der Vorstufe seitens der Vorlieferanten oder bei der Herstellung in unserem Haus nicht vermeidbare Kreuzkontaminationen mit allergenen Bestandteilen stattfinden.

Angaben zur Gentechnik: Dieses Produkt enthält keine kennzeichnungspflichtigen Bestandteile gemäß EG-VO 1829/2003 und unterliegt nicht der EG-VO 1830/ 2003

100 g enthalten durchschnittlich

Brennwert	1533 kJ / 371 kcal
Fett	35 g
-davon gesättigte Fettsäuren	12,1 g
Kohlenhydrate	1,0 g
-davon Zucker	0,8 g
Eiweiß	13 g
Salz	1,8 g

EAN Stück



EAN Karton



Stand: 17.10.2022

geprüft und
freigegeben
durch:

S. Uterstädt
Qualitätsmanagement

**Dieses Formular wurde
elektronisch erstellt und
ist auch ohne Unterschrift
gültig.**