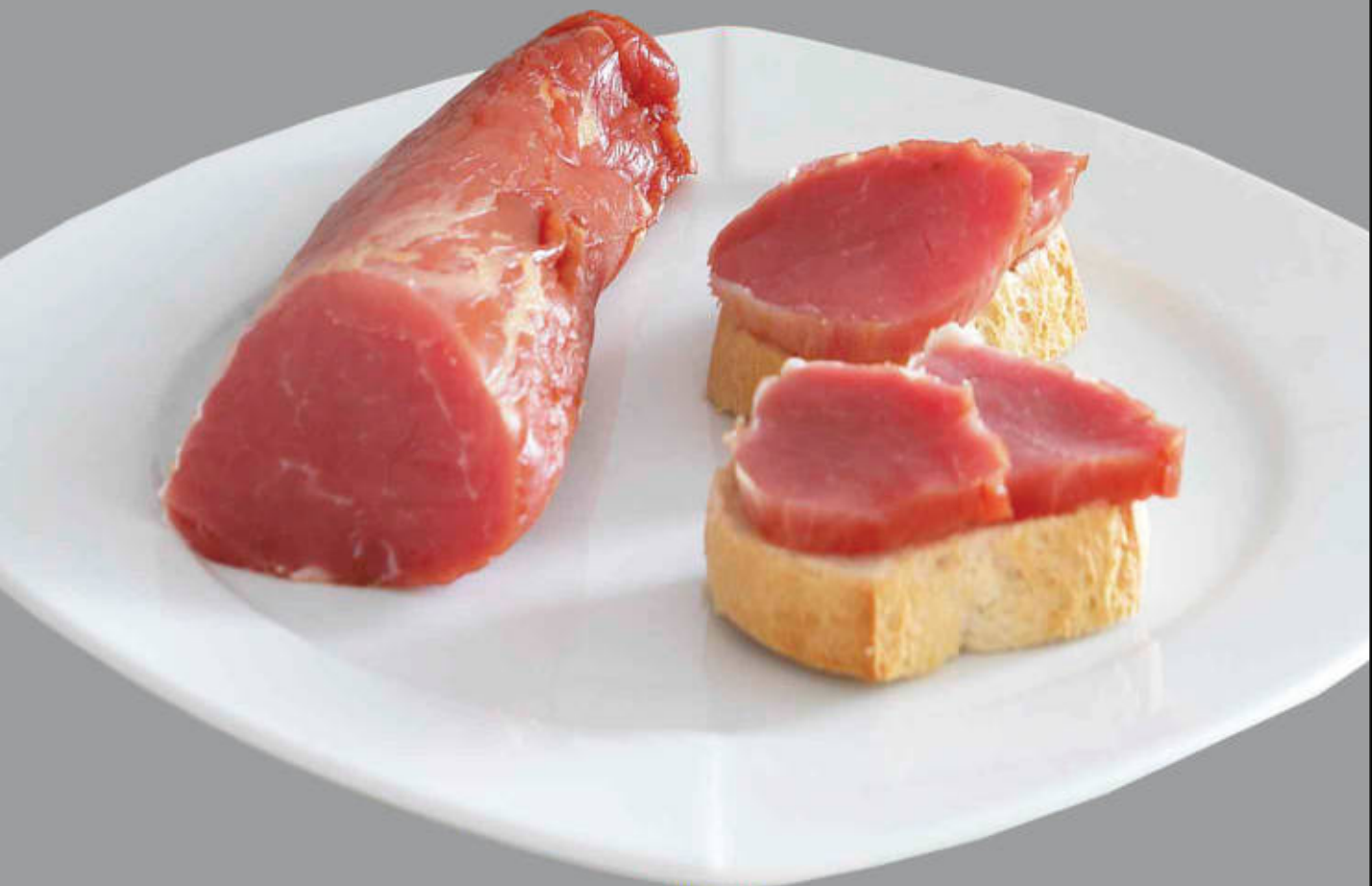


*Meininger*<sup>®</sup>

Die Thüringer  
Traditionsfleischerei  
seit 1898

# Räucherling

Art-Nr. 4161





Zutaten: Schweinefleisch; Nitritpökelsalz (Kochsalz, Konservierungsstoff: E250); Zucker; Dextrose; Konservierungsstoff: E252; Antioxidationsmittel: E301; Rauch.  
Kann Spuren von Gluten, Sellerie, Senf und Laktose enthalten.

Artikel- Nr.:	4161	Packungsart:	vacuum
Produkt- Info:		Packungsmaterial:	Verbundfolie
		Packungseinheit:	1 Stück
		Packungsgröße (L/B/H):	260 x 100 x 40 mm
Einzelstückgewicht:	ca. 300g	Packungsgewicht (br/ne):	ca. 300 g
Produktgruppe:	Rohe Pökelfleischerzeugnisse	Kartonaußenmaße Boden:	600x400x200 (E2)/ 381 x 276 x 110 mm
		Kartonaußenmaße Deckel:	./. / 388 x 282 x 112 mm
Leitsatzkennziffer:	2.413.4	Tara Karton:	2,0 kg / 400g
Restlaufzeit:	24 Tage	Kartoninhalt:	nach Bestellung/ 10 Packungen
Kühlvermerk:	bei <+7°C	Kartongewicht (br/ne):	./. / ca. 3,0 kg
		Pa-/ Lagenfaktor/ Pa-höhe:	./. / 48 / 8/ 810 mm

Erklärung zu allergenen Zutaten	enthalten		Wenn ja, zusätzliche Angaben
	ja	nein	
Glutenhaltiges Getreide <small>(Weizen, Roggen, Gerste, Hafer, Dinkel, Kamut oder Hybridstämme davon) sowie daraus hergestellte Produkte</small>		✓	kann Spuren enthalten
Krebstiere und Krebstiererzeugnisse		✓	
Eier und Eiererzeugnisse		✓	
Fisch und Fischerzeugnisse		✓	
Erdnüsse und Erdnusserzeugnisse		✓	
Soja und Sojaerzeugnisse		✓	
Milch und Milcherzeugnisse (einschließlich Laktose)		✓	kann Spuren enthalten
Schalenfrüchte <small>(Mandel, Haselnuss, Walnuss, Pecannuss, Paranuss, Pistazie, Kaschunuss, Macadamianuss oder Queenslandnuss sowie daraus hergestellte Erzeugnisse)</small>		✓	
Sellerie und Sellerieerzeugnisse		✓	kann Spuren enthalten
Senf und Senferzeugnisse		✓	kann Spuren enthalten
Sesamsamen und Sesamsamenerzeugnisse		✓	
Schwefeldioxid und Sulfite <small>in einer Konzentration von mehr als 10 mg/kg oder 10 mg/l, als So2 angegeben</small>		✓	
Lupine		✓	
Weichtiere		✓	

Wir bestätigen, dass dieses Produkt rezepturgemäß keine der unter „Nein“ angekreuzten Bestandteile enthält. Wir können jedoch nicht ausschließen, dass auf der Vorstufe seitens der Vorlieferanten oder bei der Herstellung in unserem Haus nicht vermeidbare Kreuzkontaminationen mit allergenen Bestandteilen stattfinden.

**Angaben zur Gentechnik:** Dieses Produkt enthält keine kennzeichnungspflichtigen Bestandteile gemäß EG-VO 1829/2003 und unterliegt nicht der EG-VO 1830/ 2003

100 g enthalten durchschnittlich

Brennwert	494 kJ / 117 kcal
Fett	3,3 g
-davon gesättigte Fettsäuren	1,1 g
Kohlenhydrate	0,3 g
-davon Zucker	0,3 g
Eiweiß	22 g
Salz	2,6 g

EAN Stück



EAN Karton



Stand: 09.05.2017

geprüft und  
freigegeben  
durch:

J. Borna  
Qualitätsmanagementbeauftragte

**Dieses Formular wurde  
elektronisch erstellt und  
ist auch ohne Unterschrift  
gültig.**