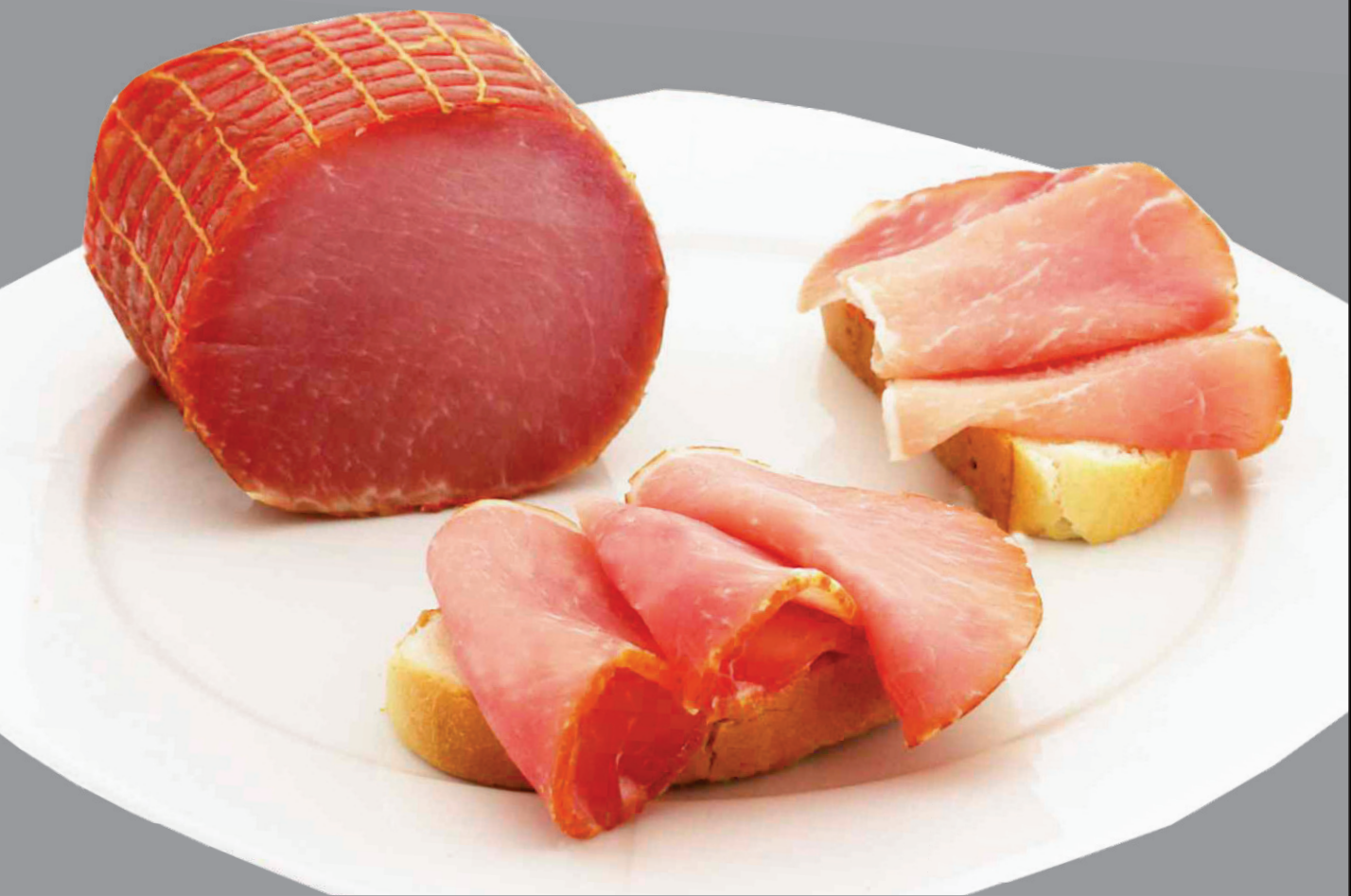


Meininger[®]

Die Thüringer
Traditionsfleischerei
seit 1898

Lachsschinken geräuchert

Art-Nr. 4151

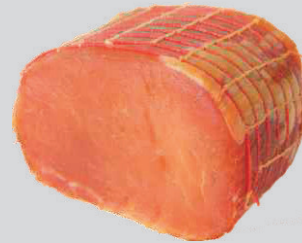
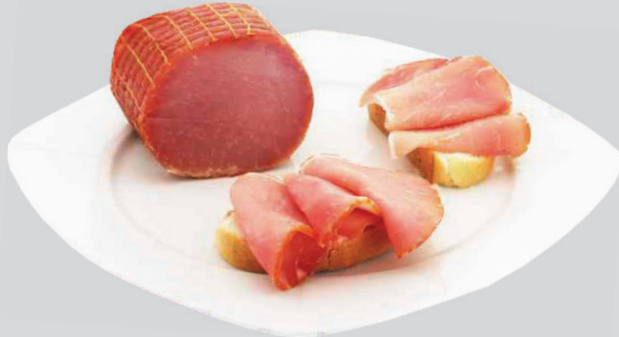


Meininger®

Die Thüringer
Traditionsfleischerei
seit 1898

Lachsschinken geräuchert

Art-Nr. 4151



Zutaten: Schweinefleisch; Speisesalz; Dextrose; Zucker; Antioxidationsmittel: Natriumascorbat; Glukosesirup; Gewürzextrakte; Konservierungsstoff: Natriumnitrit; Buchenholzrauch.

Netz nicht zum Verzehr geeignet!

| | | | |
|---------------------|---|--------------------------|-----------------------------------|
| Artikel- Nr.: | 4151 | Packungsmaterial: | Verbundfolie neutral/ transparent |
| Produkt- Info: | mild gewürzter Lachsschinken im Netz | Packungseinheit: | 1 Stück |
| Einzelstückgewicht: | ca. 300 g | Packungsgröße (L/B/H): | 130 x 130 x 60 mm |
| Leitsatzkennziffer: | Rohe Pökelfleischerzeugnisse - 2.413.1 | Packungsgewicht (br/ne): | ca. 300 g |
| Restlaufzeit: | 35 Tage | Kartonaußenmaße Boden: | 600 x 400 x 200 mm (E2) |
| Kühlvermerk: | bei unter +7°C | Kartonaußenmaße Deckel: | ohne |
| Packungsart: | vacuum | Tara Verpackung/ Karton: | 7,05 g/ 2,0 kg |
| | | Kartoninhalt: | 40 Packungen |
| | | Kartongewicht (br/ne): | ca. 14 kg/ ca. 12 kg |
| | | Pa-/ Lagenfaktor/ Lagen: | 28/ 4/ 7 |
| | | Palettenhöhe: | 1.544 mm |

| Erklärung zu allergenen Zutaten | enthalten | | Wenn ja, zusätzliche Angaben |
|---|-----------|------|------------------------------|
| | ja | nein | |
| Glutenhaltiges Getreide <small>(Weizen, Roggen, Gerste, Hafer, Dinkel, Kamut oder Hybridstämme davon) sowie daraus hergestellte Produkte</small> | | ✓ | |
| Krebstiere und Krebstiererzeugnisse | | ✓ | |
| Eier und Eierzeugnisse | | ✓ | |
| Fisch und Fischerzeugnisse | | ✓ | |
| Erdnüsse und Erdnusserzeugnisse | | ✓ | |
| Soja und Sojaerzeugnisse | | ✓ | |
| Milch und Milcherzeugnisse (einschließlich Laktose) | | ✓ | |
| Schalenfrüchte <small>(Mandel, Haselnuss, Walnuss, Pecannuss, Paranuss, Pistazie, Kaschunuss, Macadamianuss oder Queenslandnuss sowie daraus hergestellte Erzeugnisse)</small> | | ✓ | |
| Sellerie und Sellerieerzeugnisse | | ✓ | |
| Senf und Senferzeugnisse | | ✓ | |
| Sesamsamen und Sesamenerzeugnisse | | ✓ | |
| Schwefeldioxid und Sulfite <small>in einer Konzentration von mehr als 10 mg/kg oder 10 mg/l, als So2 angegeben</small> | | ✓ | |
| Lupine | | ✓ | |
| Weichtiere | | ✓ | |

Wir bestätigen, dass dieses Produkt rezeptgemäß keine der unter „Nein“ angekreuzten Bestandteile enthält. Wir können jedoch nicht ausschließen, dass auf der Vorstufe seitens der Vorlieferanten oder bei der Herstellung in unserem Haus nicht vermeidbare Kreuzkontaminationen mit allergenen Bestandteilen stattfinden.

Angaben zur Gentechnik: Dieses Produkt enthält keine kennzeichnungspflichtigen Bestandteile gemäß EG-VO 1829/2003 und unterliegt nicht der EG-VO 1830/ 2003

100 g enthalten durchschnittlich

| | |
|------------------------------|-------------------|
| Brennwert | 555 kJ / 132 kcal |
| Fett | 3,5 g |
| -davon gesättigte Fettsäuren | 0,8 g |
| Kohlenhydrate | 1,0 g |
| -davon Zucker | 0,8 g |
| Eiweiß | 24 g |
| Salz | 3,6 g |

EAN Stück



EAN Karton



Stand: 01.10.2020

geprüft und
freigegeben

durch: Theresa Wegert
Qualitätsmanagementbeauftragte

**Dieses Formular wurde
elektronisch erstellt und
ist auch ohne Unterschrift
gültig.**