

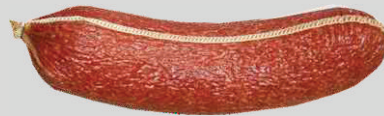
Meininger[®]

Die Thüringer
Traditionsfleischerei
seit 1898

Kappensalami

Art-Nr. 7412





Zutaten: Schweinefleisch; Speck; Speisesalz; Dextrose; Gewürze; Antioxidationsmittel: Ascorbinsäure, Natriumascorbat; Farbstoff: Echtes Karmin; Pfefferextrakt; Glukosesirup; Reifekulturen; Konservierungsstoff: Natriumnitrit, Kaliumsorbat; Buchenholzrauch. 100 g Salami sind hergestellt aus 128 g Fleisch.
Wursthülle nicht zum Verzehr geeignet!
Kann Spuren von SENF enthalten.

Artikel- Nr.:	7412	Packungsmaterial:	Verbundfolie transparent
Produkt- Info:	klassische Salami in Kappenform	Packungseinheit:	1 Stück
Einzelstückgewicht:	330 g	Packungsgröße (L/B/H):	270 x 100 x 55 mm
Leitsatzkennziffer:	schnittfeste Rohwürste - 2.4.1.1.2	Packungsgewicht (br/ne):	334 g/ 330 g
Körnung:	2 - 3 mm	Kartonaußenmaße Boden:	285 x 185 x 120 mm
Darmart - Kaliber:	Faserdarm - 55/25	Kartonaußenmaße Deckel:	294 x 194 x 125 mm
Restlaufzeit:	40 Tage	Tara Verpackung/ Karton:	3,8 g/ 178 g
Kühlvermerk:	ohne	Kartoninhalt:	6 Packungen
Packungsart:	unter Schutzatmosphäre	Kartongewicht (br/ne):	2,2 kg/ 1,98 kg
		Pa-/ Lagenfaktor/ Lagen:	96/ 16/ 6
		Palettenhöhe:	894 mm

Erklärung zu allergenen Zutaten	enthalten		Wenn ja, zusätzliche Angaben
	ja	nein	
Glutenhaltiges Getreide <small>(Weizen, Roggen, Gerste, Hafer, Dinkel, Kamut oder Hybridstämme davon) sowie daraus hergestellte Produkte</small>		✓	
Krebstiere und Krebstiererzeugnisse		✓	
Eier und Eiererzeugnisse		✓	
Fisch und Fischerzeugnisse		✓	
Erdnüsse und Erdnusserzeugnisse		✓	
Soja und Sojaerzeugnisse		✓	
Milch und Milcherzeugnisse (einschließlich Laktose)		✓	
Schalenfrüchte <small>(Mandel, Haselnuss, Walnuss, Pecannuss, Paranuss, Pistazie, Kaschunuss, Macadamianuss oder Queenslandnuss sowie daraus hergestellte Erzeugnisse)</small>		✓	
Sellerie und Sellerieerzeugnisse		✓	
Senf und Senferzeugnisse		✓	Kann Spuren von SENF enthalten.
Sesamsamen und Sesamsamenerzeugnisse		✓	
Schwefeldioxid und Sulfite <small>in einer Konzentration von mehr als 10 mg/kg oder 10 mg/l, als So2 angegeben</small>		✓	
Lupine		✓	
Weichtiere		✓	

Wir bestätigen, dass dieses Produkt rezeptgemäß keine der unter „Nein“ angekreuzten Bestandteile enthält. Wir können jedoch nicht ausschließen, dass auf der Vorstufe seitens der Vorlieferanten oder bei der Herstellung in unserem Haus nicht vermeidbare Kreuzkontaminationen mit allergenen Bestandteilen stattfinden.

Angaben zur Gentechnik: Dieses Produkt enthält keine kennzeichnungspflichtigen Bestandteile gemäß EG-VO 1829/2003 und unterliegt nicht der EG-VO 1830/ 2003

100 g enthalten durchschnittlich

Brennwert	1652 kJ / 399 kcal
Fett	35 g
-davon gesättigte Fettsäuren	12 g
Kohlenhydrate	1,0 g
-davon Zucker	0 g
Eiweiß	20 g
Salz	4,0 g

EAN Stück



EAN Karton



Stand: 17.10.2022

geprüft und
freigegeben

durch: Uterstädt
Qualitätsmanagement

**Dieses Formular wurde
elektronisch erstellt und
ist auch ohne Unterschrift
gültig.**