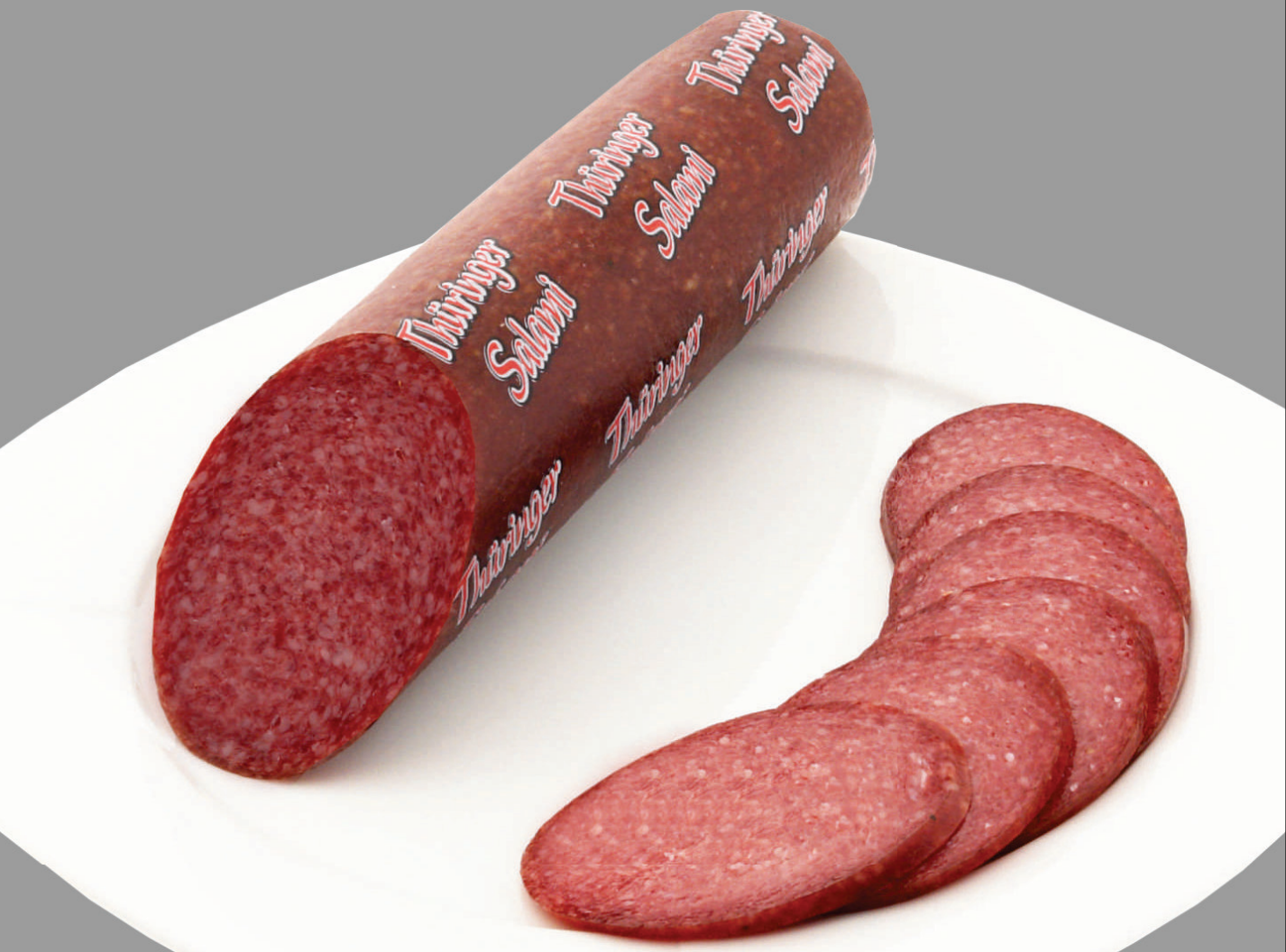


Meininger[®]

Die Thüringer
Traditionsfleischerei
seit 1898

Thüringer Salami

Art-Nr. 7150



Meininger®

Die Thüringer
Traditionsfleischerei
seit 1898

Thüringer Salami

Art-Nr. 7150



Technische Daten

Zutaten: Schweinefleisch; Speisesalz; Gewürze; Dextrose; Antioxidationsmittel: Ascorbinsäure, Natriumascorbat; Glukosesirup; Reifekulturen; Gewürzextrakte; Konservierungsstoff: Natriumnitrit, Kaliumsorbat; Buchenholzrauch.
100 g Salami sind hergestellt aus 133 g Fleisch aus der EU.
Wursthülle nicht zum Verzehr geeignet!
Kann Spuren von SENF enthalten.

Artikel- Nr.:	7150	Packungsmaterial:	Verbundfolie transparent
Produkt- Info:	hochwertiges Thüringer Produkt mit abgerundeter Würzung	Packungseinheit:	1 Stück
Einzelstückgewicht:	ca. 600 g	Packungsgröße (L/B/H):	370 x 90 x 60 mm
Leitsatzkennziffer:	2.4.1.1.2	Packungsgewicht (br/ne):	ca. 600 g
Körnung:	2-3 mm	Kartonaußenmaße Boden:	382 x 184 x 151 mm
Darmart - Kaliber:	Hautfaser bedruckt - 55	Kartonaußenmaße Deckel:	387 x 187 x 150 mm
Restlaufzeit:	35 Tage	Tara Verpackung/ Karton:	5,6 g/ 277 g
Packungsart:	unter Schutzatmosphäre	Kartoninhalt:	6 Packungen
		Kartongewicht (br/ne):	ca. 4,0 kg
		Pa-/ Lagenfaktor/ Lagen:	60 / 12 / 5
		Palettenhöhe:	899 mm

Erklärung zu allergenen Zutaten	enthalten		Wenn ja, zusätzliche Angaben
	ja	nein	
Glutenhaltiges Getreide <small>(Weizen, Roggen, Gerste, Hafer, Dinkel, Kamut oder Hybridstämme davon) sowie daraus hergestellte Produkte</small>		✓	
Krebstiere und Krebstiererzeugnisse		✓	
Eier und Eiererzeugnisse		✓	
Fisch und Fischerzeugnisse		✓	
Erdnüsse und Erdnusserzeugnisse		✓	
Soja und Sojaerzeugnisse		✓	
Milch und Milcherzeugnisse (einschließlich Laktose)		✓	
Schalenfrüchte <small>(Mandel, Haselnuss, Walnuss, Pecannuss, Paranuss, Pistazie, Kaschunuss, Macadamianuss oder Queenslandnuss sowie daraus hergestellte Erzeugnisse)</small>		✓	
Sellerie und Sellerieerzeugnisse		✓	
Senf und Senferzeugnisse		✓	Kann Spuren von SENF enthalten.
Sesamsamen und Sesamsamerzeugnisse		✓	
Schwefeldioxid und Sulfite <small>in einer Konzentration von mehr als 10 mg/kg oder 10 mg/l, als So2 angegeben</small>		✓	
Lupine		✓	
Weichtiere		✓	

Wir bestätigen, dass dieses Produkt rezeptgemäß keine der unter „Nein“ angekreuzten Bestandteile enthält. Wir können jedoch nicht ausschließen, dass auf der Vorstufe seitens der Vorlieferanten oder bei der Herstellung in unserem Haus nicht vermeidbare Kreuzkontaminationen mit allergenen Bestandteilen stattfinden.

Angaben zur Gentechnik: Dieses Produkt enthält keine kennzeichnungspflichtigen Bestandteile gemäß EG-VO 1829/2003 und unterliegt nicht der EG-VO 1830/ 2003

100 g enthalten durchschnittlich

Brennwert	1669 kJ / 403 kcal
Fett	35 g
-davon gesättigte Fettsäuren	13 g
Kohlenhydrate	1,0 g
-davon Zucker	0 g
Eiweiß	21 g
Salz	4,0 g

EAN Stück



EAN Karton



Stand: 17.10.2022

geprüft und
freigegeben
durch:

Steffi Usterstädt
Qualitätsmanagement

**Dieses Formular wurde
elektronisch erstellt und
ist auch ohne Unterschrift
gültig.**