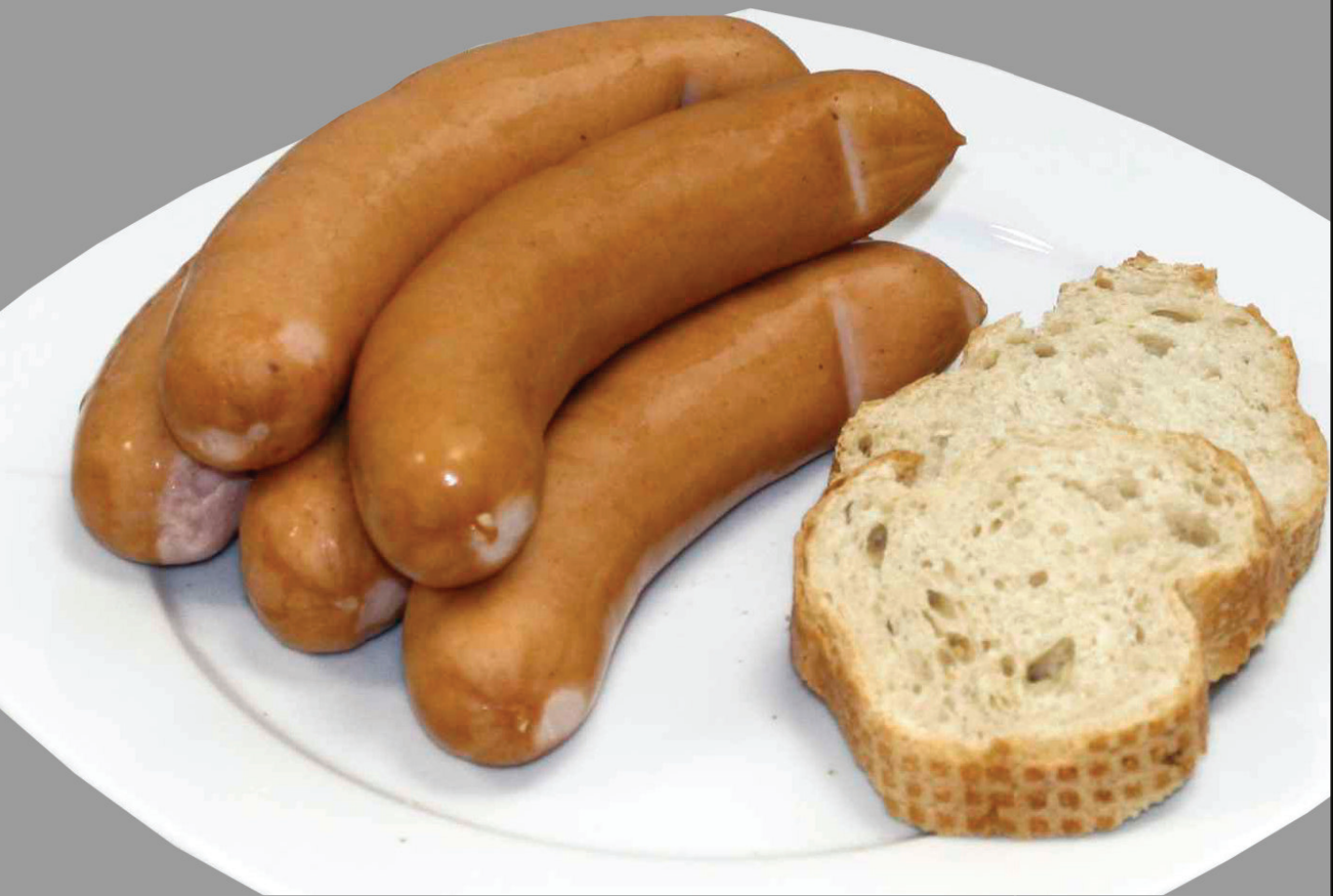


Meininger[®]

Die Thüringer
Traditionsfleischerei
seit 1898

Thüringer Bockwurst

Art-Nr. 6061

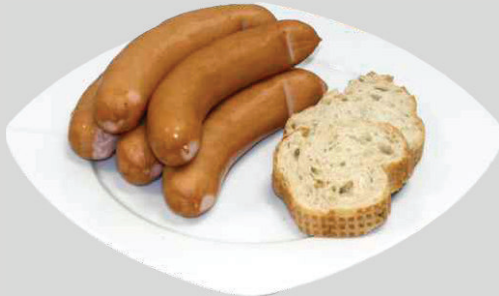


Meininger®

Die Thüringer
Traditionsfleischerei
seit 1898

Thüringer Bockwurst

Art-Nr. 6061



Technische Daten

Zutaten: 89 % Schweinefleisch; Trinkwasser; Speisesalz; Gewürze (enthält SENF); Glukosesirup; Gewürzextrakte; Würze; Stabilisator: Diphosphate; Dextrose; Rote Betepulver; Maltodextrin; Antioxidationsmittel: Ascorbinsäure, Natriumascorbat; Konservierungsstoff: Natriumnitrit; Schweinedarm; Raucharoma.

Schweinefleisch stammt aus der EU.

Artikel- Nr.:	6061	Packungsmaterial:	Hartschale mit Verbundfolie (Peel)
Produkt- Info:	mild geräucherte, würzige und knackige Bockwurst, kalt & warm ein Genuss!	Packungseinheit:	2 Stück
Einzelstückgewicht:	100 g	Packungsgröße (LxBxH):	200 x 100 x 20 mm
Leitsatzkennziffer:	Brühwürstchen - 2.4.2.1.2	Packungsgewicht (br/ne):	212 g/ 200 g
Körmung:	homogen	Kartonaußenmaße Boden:	600 x 400 x 200 mm (E2)
Darmart/ Kaliber:	Schweinedarm/ 28	Kartonaußenmaße Deckel:	ohne
Restlaufzeit:	21 Tage	Tara (inkl. Etikett)/ Karton:	12,3 g / 2,00 kg
Kühlvermerk:	bei unter +7°C	Kartoninhalt:	40 Packungen
Packungsart:	unter Schutzatmosphäre verpackt	Kartongewicht (br/ne):	10,5 kg/ 8,0 kg
		Pa-/ Lagenfaktor/ Lagen:	28/ 4/ 7
		Palettenhöhe:	1544 mm

Erklärung zu allergenen Zutaten	enthalten		Wenn ja, zusätzliche Angaben
	ja	nein	
Glutenhaltiges Getreide <small>(Weizen, Roggen, Gerste, Hafer, Dinkel, Kamut oder Hybridstämme davon) sowie daraus hergestellte Produkte</small>		✓	
Krebstiere und Krebstiererzeugnisse		✓	
Eier und Eiererzeugnisse		✓	
Fisch und Fischerzeugnisse		✓	
Erdnüsse und Erdnusserzeugnisse		✓	
Soja und Sojaerzeugnisse		✓	
Milch und Milcherzeugnisse (einschließlich Laktose)		✓	
Schalenfrüchte <small>(Mandel, Haselnuss, Walnuss, Pecannuss, Paranuss, Pistazie, Kaschunuss, Macadamianuss oder Queenslandnuss sowie daraus hergestellte Erzeugnisse)</small>		✓	
Sellerie und Sellerieerzeugnisse		✓	
Senf und Senferzeugnisse	✓		Senfsaat
Sesamsamen und Sesamenerzeugnisse		✓	
Schwefeldioxid und Sulfite <small>in einer Konzentration von mehr als 10 mg/kg oder 10 mg/l, als So2 angegeben</small>		✓	
Lupine		✓	
Weichtiere		✓	

Wir bestätigen, dass dieses Produkt rezeptgemäß keine der unter „Nein“ angekreuzten Bestandteile enthält. Wir können jedoch nicht ausschließen, dass auf der Vorstufe seitens der Vorlieferanten oder bei der Herstellung in unserem Haus nicht vermeidbare Kreuzkontaminationen mit allergenen Bestandteilen stattfinden.

Angaben zur Gentechnik: Dieses Produkt enthält keine kennzeichnungspflichtigen Bestandteile gemäß EG-VO 1829/2003 und unterliegt nicht der EG-VO 1830/ 2003

100 g enthalten durchschnittlich

Energie	1143 kJ / 276 kcal
Fett	24 g
-davon gesättigte Fettsäuren	9,6 g
Kohlenhydrate	1,0 g
-davon Zucker	0,8 g
Eiweiß	14 g
Salz	2,8 g

EAN Stück



EAN Karton



Stand: 26.02.2025

geprüft und
freigegeben

durch: Steffi Uterstädt
Qualitätsmanagement

**Dieses Formular wurde
elektronisch erstellt und
ist auch ohne Unterschrift
gültig.**