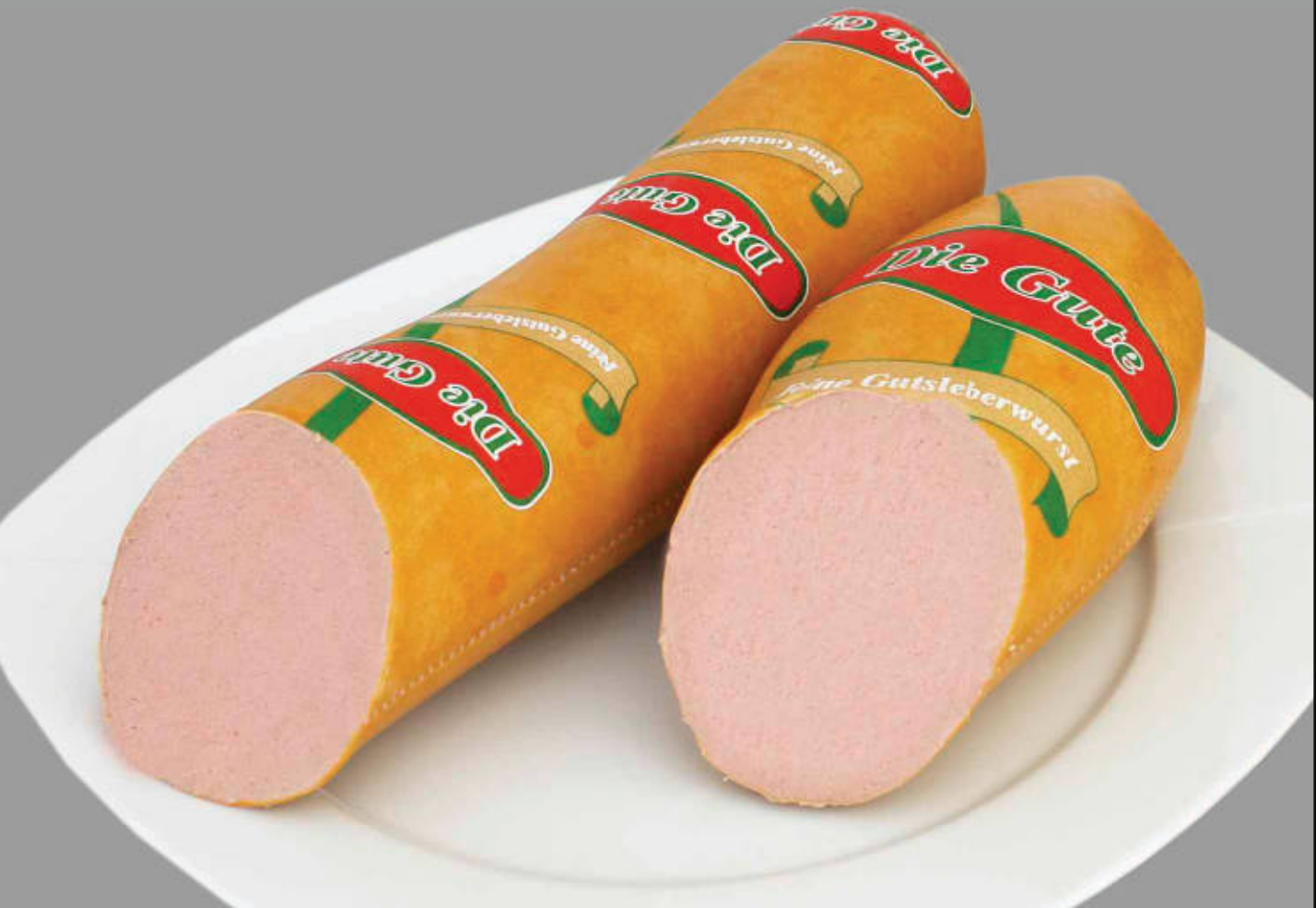


„Die Gute“ Gutsleberwurst fein

Art-Nr. 5530





Zutaten: 31 % Schweinefleisch; 30% Schweineleber; Schweinespeck; Schweineschwarten; Speisesalz; Emulgator: Mono- und Diglyceride von Speisefettsäuren verestert mit Zitronensäure; Gewürze; Dextrose; Aroma; Antioxidationsmittel: Natriumascorbat; Würze; Gewürzextrakte; Konservierungsstoff: Natriumnitrit; Buchenholzrauch.
Kann Spuren von SENF enthalten.
Wursthülle nicht zum Verzehr geeignet!

Artikel- Nr.:	5530	Packungsart:	unter Schutzatmosphäre verpackt
Produkt- Info:	Feine Gutsleberwurst mit einem abgerundeten herzhaften Geschmack	Packungsmaterial:	Verbundfolie transparent
Einzelstückgewicht:	ca. 1,1 kg	Packungseinheit:	1 Stück
Produktgruppe:	Leberwürste	Packungsgröße (L/B/H):	/.
Leitsatzkennziffer:	2.2312.5	Packungsgewicht (brutto):	ca. 1,1 kg
Körnung:	homogen	Kartongröße (L/B/H):	E2 (600 x 400 x 200 mm)
Darmart/ Kaliber:	bedruckter Leinendarm/ 60	Tara Karton:	2,0 kg
Restlaufzeit:	21 Tage	Kartoneinheit:	nach Bestellung
Kühlvermerk:	bei unter +7°C		

Erklärung zu allergenen Zutaten	enthalten		Wenn ja, zusätzliche Angaben
	ja	nein	
Glutenhaltiges Getreide <small>(Weizen, Roggen, Gerste, Hafer, Dinkel, Kamut oder Hybridstämme davon) sowie daraus hergestellte Produkte</small>		✓	
Krebstiere und Krebstiererzeugnisse		✓	
Eier und Eiererzeugnisse		✓	
Fisch und Fischerzeugnisse		✓	
Erdnüsse und Erdnusserzeugnisse		✓	
Soja und Sojaerzeugnisse		✓	
Milch und Milcherzeugnisse (einschließlich Laktose)		✓	
Schalenfrüchte <small>(Mandel, Haselnuss, Walnuss, Pecannuss, Paranuss, Pistazie, Kaschunuss, Macadamianuss oder Queenslandnuss sowie daraus hergestellte Erzeugnisse)</small>		✓	
Sellerie und Sellerieerzeugnisse		✓	
Senf und Senferzeugnisse		✓	Kann Souten enthalten
Sesamsamen und Sesamsamenerzeugnisse		✓	
Schwefeldioxid und Sulfite <small>in einer Konzentration von mehr als 10 mg/kg oder 10 mg/l, als So2 angegeben</small>		✓	
Lupine		✓	
Weichtiere		✓	

Wir bestätigen, dass dieses Produkt rezeptgemäß keine der unter „Nein“ angekreuzten Bestandteile enthält. Wir können jedoch nicht ausschließen, dass auf der Vorstufe seitens der Vorlieferanten oder bei der Herstellung in unserem Haus nicht vermeidbare Kreuzkontaminationen mit allergenen Bestandteilen stattfinden.

Angaben zur Gentechnik: Dieses Produkt enthält keine kennzeichnungspflichtigen Bestandteile gemäß EG-VO 1829/2003 und unterliegt nicht der EG-VO 1830/ 2003

100 g enthalten durchschnittlich

Brennwert	1496 kJ / 362 kcal
Fett	34 g
-davon gesättigte Fettsäuren	12 g
Kohlenhydrate	1,0 g
-davon Zucker	0,8 g
Eiweiß	13 g
Salz	2,0 g

EAN Stück



EAN Karton



Stand: 11.04.2017

geprüft und
freigegeben

durch: J. Borna

Qualitätsmanagementbeauftragte

**Dieses Formular wurde
elektronisch erstellt und
ist auch ohne Unterschrift
gültig.**